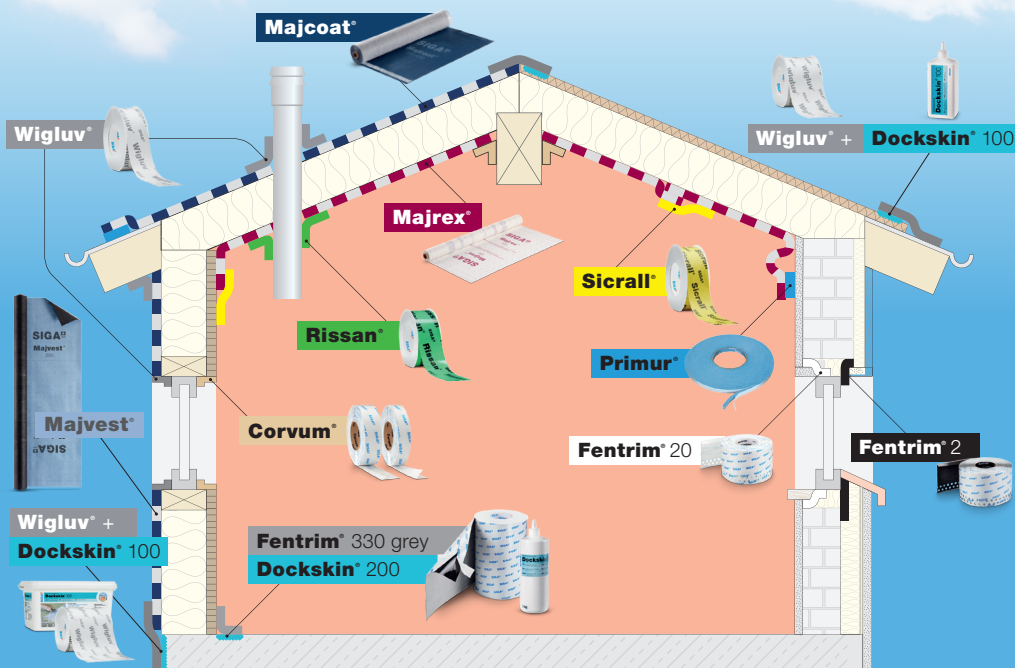


Gebruiksaanwijzing

voor erkende installateurs

Alle wetenswaardigheden voor de snelle en zekere verwerking van de SIGA high performance producten.

SIGA⁺
1966



SIGA

system voor lucht- en winddichtheid
zonder schadelijke stoffen

- ✓ brengt duurzaam het energieverbruik omlaag
- ✓ geen tocht
- ✓ geen bouwschade door schimmel



**voor extreme
energieprestaties**

LUCHTDICHTSHOP

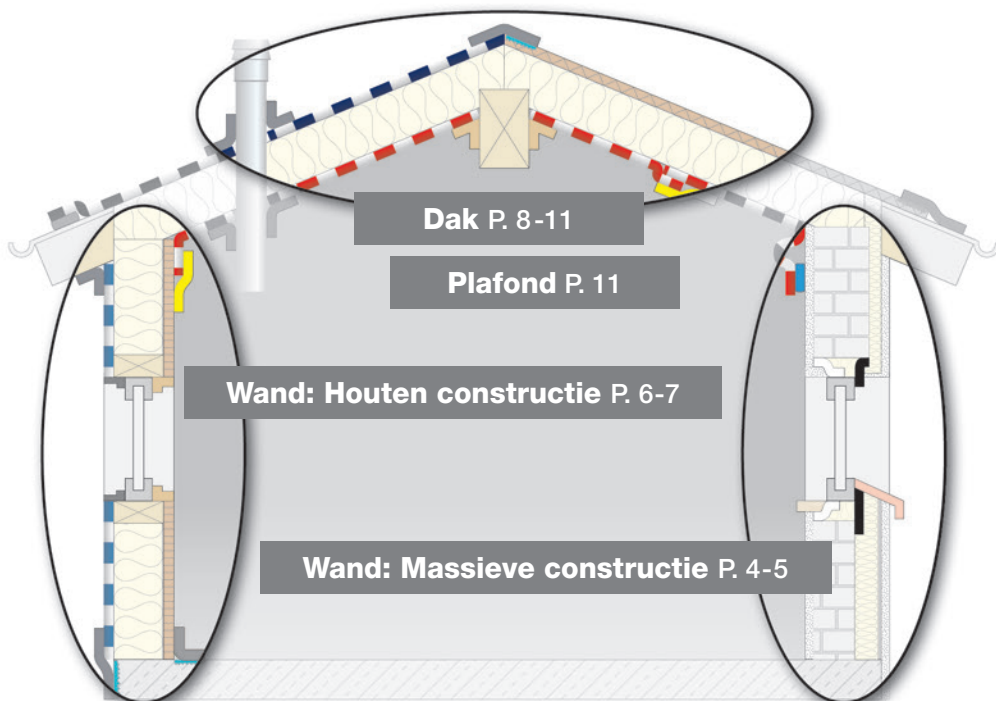
Dirk Jan Karsten

**Nonkeswijk 2b
7687 AZ Daarlerveen
Nederland**

**Telefoon: +31 (546) 760 201
E-mail: info@luchtdichtshop.nl
Website: www.luchtdichtshop.nl**

Bouwdetail en SIGA-oplossing

Bouwdetail en SIGA-oplossing



Vakinformatie over lucht- en slagregendichtheid

Pagina 12

SIGA-voordelen

Pagina 16

Productdetails en technische gegevens

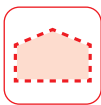
Pagina 122

Garantie en technische gegevens

Pagina 158

Geschikte ondergronden

Pagina 160



Wand: Massieve constructie **Luchtdicht binnen**



**Montage damprem bij
binnenmuurisolatie**

Pagina 18



**Damprem
op massieve wand**

Pagina 20



Hout op massieve wand

Pagina 26



Raam aan massieve wand

Pagina 28



Raam op vloerplaat

Pagina 38

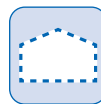


**Verbindingsvoegen van
ramen, deuren en gevels,
lekken en doorvoeren**

Pagina 40

Wand: Massieve constructie

Wind- en regendicht buiten



**Verbindingsvoegen van
ramen, deuren en gevels,
lekken en doorvoeren**

Pagina 41



Raam aan massieve wand

Pagina 42



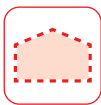
**Gevelbaan
aan massieve wand**

Pagina 48



**Onderlaag
aan massieve wand**

Pagina 50



Wand: Houtbouw

Luchtdicht binnen



**Montage damprem
op houtconstructie**

Pagina 52



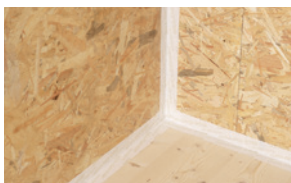
**Overlappen
bij dampremmen**

Pagina 54



Inblaasgat

Pagina 55



Binnen- en buitenhoek

Pagina 56



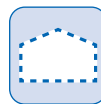
Raam aan houten wand

Pagina 60



Sokkelaansluiting

Pagina 64



Gevelbaan



**Montage gevelbaan bij
open gevels**

Pagina 66



**Montage gevelbaan bij
gesloten gevels**

Pagina 68



**Doorvoer
bij gevelbanen**

Pagina 70



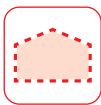
Raam aan gevelbanen

Pagina 72



Sokkelaansluiting

Pagina 76



Dak

Luchtdicht binnen



**Montage damprem – bij
platte en schuine daken**

Pagina 78



**Overlapping
bij dampremmen**

Pagina 80



Ronde doorvoer

Pagina 82



Hoekige doorvoer

Pagina 84



Gording

Pagina 85



Aansluiting dakraam

Pagina 86



**Damprem op
massieve wand**

Pagina 20



**Montage damprem
bij inblaas-isolatie**

Pagina 89



**Montage Damprem
bij daksanering van buiten**

Pagina 92



**Montage damprem
bij dakspantenisolatie**

Pagina 94



Dak

Wind- en regendicht buiten

Onderlaag



Montage onderlaag

Pagina 98



Overlapping bij onderlagen

Pagina 107



Doorvoer bij onderlagen

Pagina 109



**Montage
spijkerafdichtband**

Pagina 110



Aansluiting dakraam

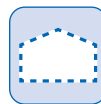
Pagina 112



**Onderlaag
aan massieve wand**

Pagina 50

Dak *Wind- en regendicht buiten*



**Montage onderdakbaan
bij alternatieve sanering
van buitenaf**

Onderlaag

Pagina 96



**Verlijming
zachtboards**

Zachtboard

Pagina 114

Plafond *Wind- en regendicht buiten*



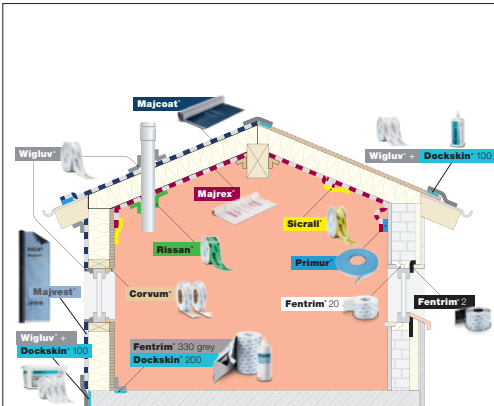
**Montage
vochtbescherming op
houten plafondelementen**

Pagina 118



Vakkennis **Luchtdicht binnen**

Bouwschil luchtdicht vervaardigen



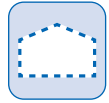
- Gebouwen moeten duurzaam luchtdicht worden gebouwd worden.
- Lekkages in de bouwschil veroorzaken hoge energieverliezen, onaangename tocht en kunnen enorme bouwschade door schimmel tot gevolg hebben.

- Ten behoeve van de luchtdichte bouwschil worden dampremmende lagen aan de binnenzijde van de bouwschil aangebracht. Alle overlappings, aansluitingen en doordringingen moeten zorgvuldig luchtdicht verlijmd worden.

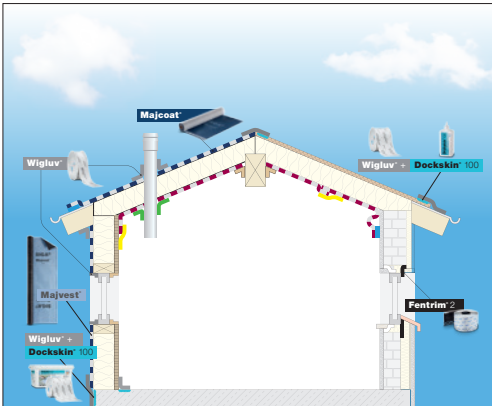


- Gebruik voor de veilige verlijming van de luchtdichte bouwschil hoogwaardige SIGA-producten.
- Ze lijmen extreem sterk, zijn vrij van schadelijke stoffen en milieuvriendelijk en zorgen voor een duurzaam luchtdichte bouwschil.

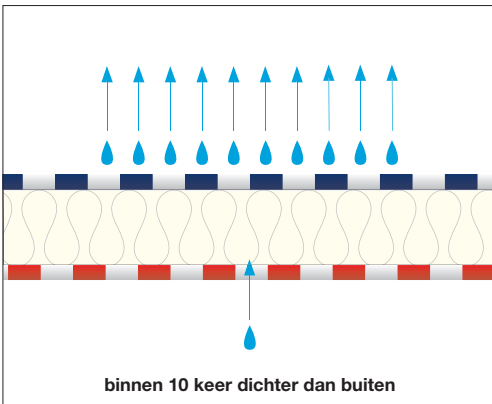
- Het bewijs van luchtdichtheid wordt geleverd met de Blower-Door-test.



Bouwschil wind- en regendicht vervaardigen



- De winddichte bouwschil wordt door de duurzaam gelijkde onderlaag- en gevellaag gevormd.
- Door ontbrekende winddichtheid kan koude buitenlucht de isolatie geheel afkoelen. Sneeuw, regen, insecten en ongedierte kunnen in de constructie terecht komen en deze beschadigen.
- Alle overlappings, aansluitingen en doordringingen moeten zorgvuldig winddicht verlijmd worden.



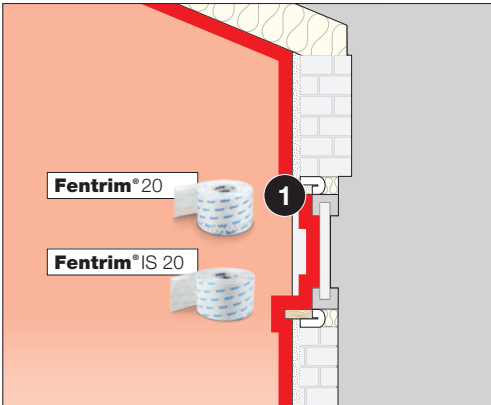
- De diffusieweerstand van onderlaag- en gevelbannen ligt lager dan bij de dampremmende laag, om te zorgen dat er zich geen vocht onder de baan kan ophopen.
- Hoge thermische eisen en de veelvoud aan ondergronden verlangen hoogwaardige producten, die veilig en duurzaam lijmen.
- SIGA biedt u een omvattend systeem met perfect op elkaar afgestemde producten aan.
- Zo kunt u met zekerheid bouwschade voorkomen.



Vakkennis

Luchtdicht binnen

Raam luchtdicht aansluiten



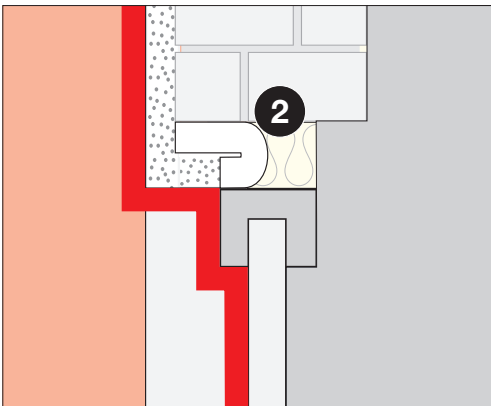
Functieniveau 1 kamerzijde: Luchtdichtheid

- Elke raamaansluiting moet binnen onderbroken luchtdicht worden uitgevoerd.



Het luchtdichte niveau

- Gaat het ongecontroleerde warmteverlies tegen
- Stopt het binnendringen van vochtige kamerlucht in het functieniveau 2 (warmte-isolatie)
- Voorkomt condensaat en schimmel
- Voorkomt tocht



Functieniveau 2 midden: Warmte-isolatie

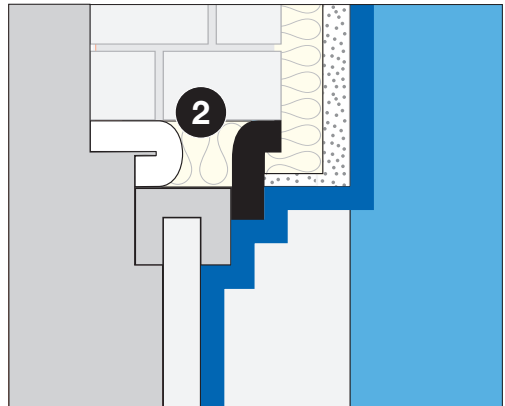
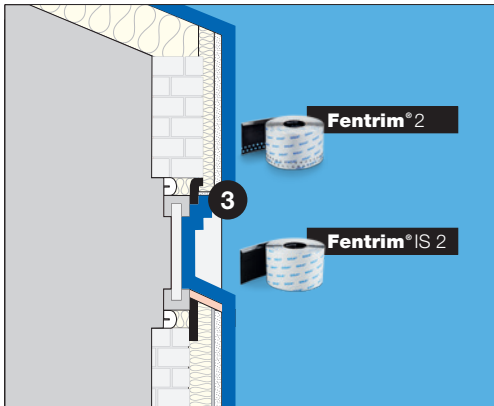
- Brengt de last van het raam over
- Zorgt voor warmte-isolatie en geluidsisolatie
- Moet altijd droog blijven, wordt beschermd door functieniveau 1 en 3



- Gebruik voor de veilige luchtdichte raamaansluiting de hoogwaardige SIGA-lijm Fentrim IS 20 en Fentrim 20.
- Fentrim kan snel en eenvoudig verwerkt worden, lijmt extreem sterk en is direct 100% dicht.



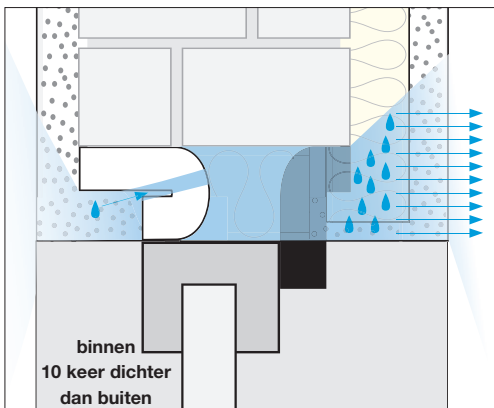
Raam wind- en slagregendicht aansluiten



Functionieniveau ③ buiten: Slagregen- en winddichtheid

- Ramen en deuren moeten buiten ononderbroken wind- en slagregendicht worden aangesloten.

- Stopt het binnendringen van slagregen in het functionieniveau ② (warmte-isolatie)
- Voorkomt schimmel
- Voorkomt het binnendringen van wind en daarmee tocht



Diffusiegraad:

M.b.t. waterdampdiffusie geldt het principe «binnen 10 keer dichter dan buiten»

- $s_d = 20$ m voor binnen
- $s_d = 2$ m voor buiten



- Gebruik voor de veilige winddichte raamaansluiting de hoogwaardige SIGA-lijm Fentrim IS 2 en Fentrim 2.
- Fentrim kan snel en eenvoudig verwerkt worden, lijmt extreem sterk en is direct 100% dicht.

SIGA-huisdicht

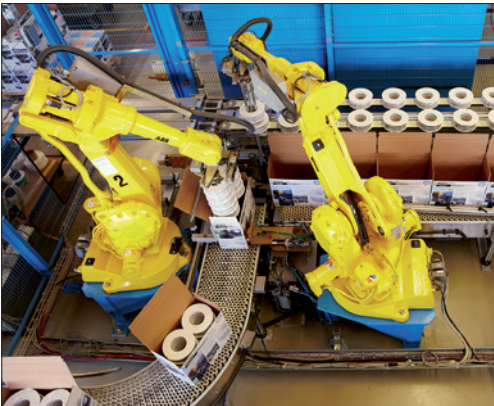
SIGA-voordelen



- ✓ **innovatief**
elk jaar meldt het SIGA-onderzoek talrijke patenten aan



- ✓ **samenwerkend**
opleiding van jaarlijks
 - 2500 professionele installateurs op de SIGA-Academy in Zwitserland
 - 30'000 installateurs en architecten ter plekke bij de klant



- ✓ **professioneel**
SIGA-productieprocessen garanderen maximale kwaliteit



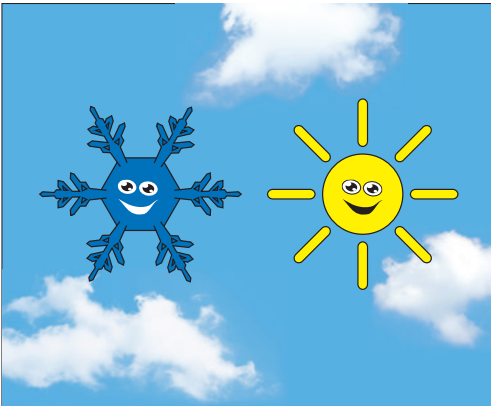
Fabriek Schachen



Fabriek Ruswil

- ✓ **internationaal**
SIGA produceert op 2 standplaatsen in Zwitserland en geeft werk aan 575 medewerkers in meer dan 27 landen

Productvoordelen



- ✓ **sterke lijmkracht bij kou en hitte**
professionele installateurs besparen veel tijd en hebben maximale veiligheid



- ✓ **verouderingsbestendig**
professionele installateurs beschermen zich en opdrachtgevers duurzaam tegen bouwschade



- ✓ **zonder schadelijke stoffen**
geen schadelijke stoffen in de kamerlucht



- ✓ **SIGA in open systeem**
Verder vrije selectie van gebruikelijke dampremmen en onderlagen in combinatie met hoogwaardige SIGA-lijm



Wand: Massieve constructie **Luchtdicht binnen**

Montage damprem bij binnenmuurisolatie



- Gebruik het dubbelzijdig klevende Twinet 20 bij de montage van amprenmen op metaal- of houtconstructies
- Voorkomt lekke tackerplaatsen



- Damprem met tekst naar de installateur gericht aanbrengen **krachtig tegen Twinet 20 aanwrijven**



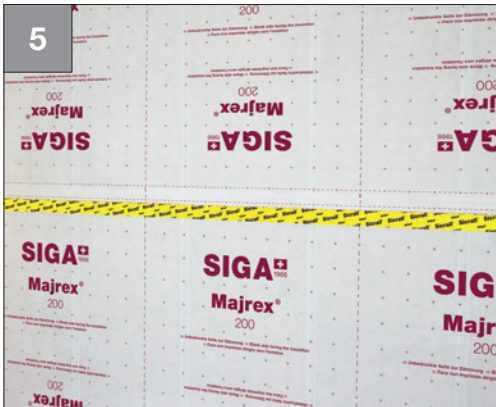
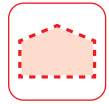
- Damprem uitlijnen met de leghulp
- **Opgelet:** Twinet 20 is niet bedoeld voor de duurzame opname van het gewicht van het isolatiemateriaal



- Overlapping met Sicrall trek- en ploovrij vastplakken

Wand: Massieve constructie

Luchtdicht binnen



Zo ziet het eruit:

- Damprem op onderconstructie gemonteerd en duurzaam luchtdicht vastgeplakt



Majrex® 200

P. 123



Siccral® 60

P. 126



Twinet® 20

P. 122



Wand: Massieve constructie **Luchtdicht binnen**

Damprem op massieve wand – gepleisterd metselwerk

1 Voor de montage van de damprem rups aanbrengen



of

2 Na de montage van de damprem rups aanbrengen



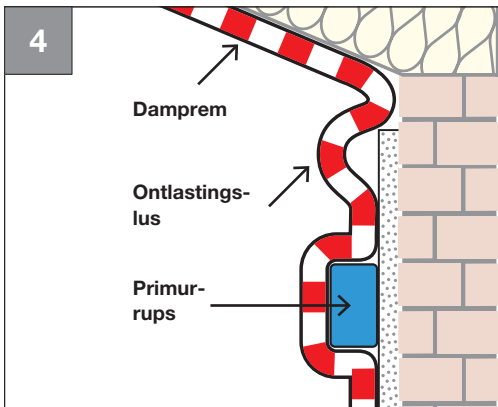
- Ondergrond schoonmaken
- Primur aanzetten, uitlijnen en aandrukken
- Met cutter afsnijden en aanwrijven

3



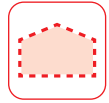
- Scheidingsstrook verwijderen

4



- Ontlastingslus in damprem leggen

Wand: Massieve constructie **Luchtdicht binnen**



- Damprem trek- en plooivrij stevig op de Primur-rups drukken

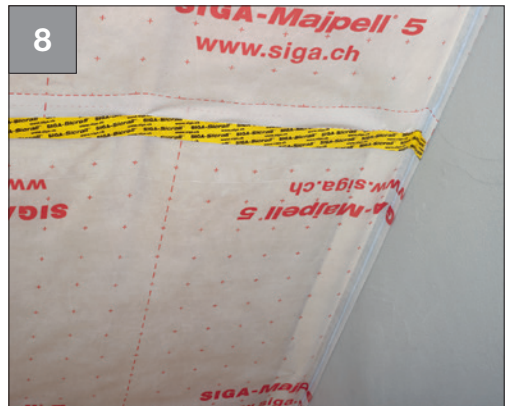


Bij overlappings:

- In het overlappingsbereik (ca. 10 cm) korte Primur-rups op damprem aanbrengen



- Tweede baan monteren, aanwrijven



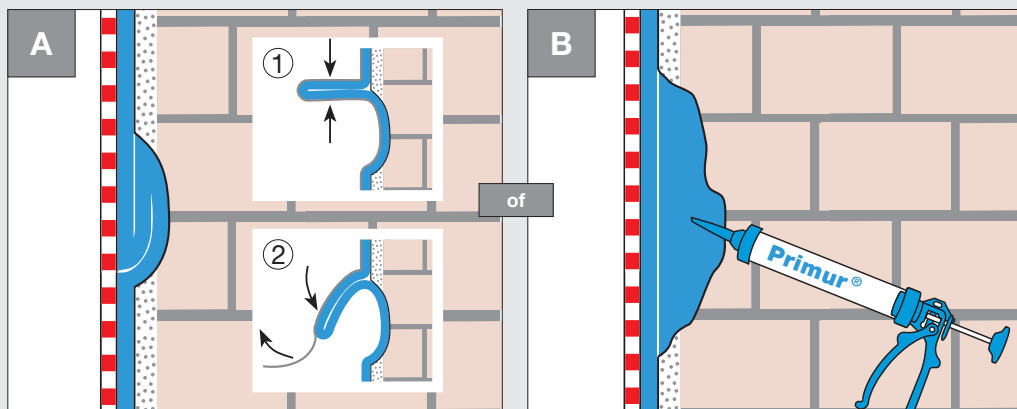
Zo ziet 'het eruit:

- Damprem continu luchtdicht op gepleisterd metselwerk gelijmd met Primur-rol



Wand: Massieve constructie **Luchtdicht binnen**

Tips en trucs



Bij oneffenheden

- Lus in rups leggen ① en oneffenheid luchtdicht opvullen ②

- Primur-rol aanbrengen
- Dan met Primur-zakje van buisfolie oneffenheden luchtdicht opvullen



Primur® -rol

P. 131

Majrex® 200

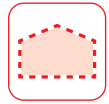
P. 123

Majpell® 5

P. 124

Wand: Massieve constructie

Luchtdicht binnen



Damprem op massieve wand – gepleisterd metselwerk



of



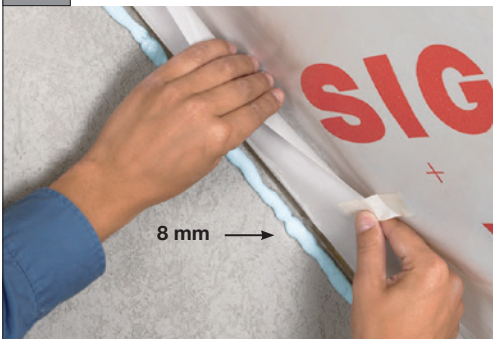
Primur-massa aanbrengen met SIGA-kitpistool voor worsten

- Mondstuk met dubbele punt maakt Primur vrij
- Transparante buis toont vulstand

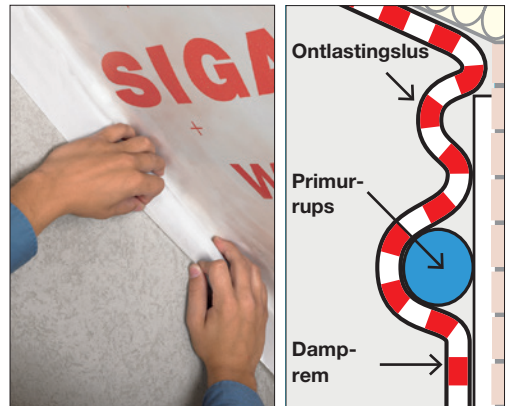
Primur-massa aanbrengen met SIGA-kitpistool voor cartridges

- Robuust, komvormig pistool – duurzame professionele kwaliteit
- Met direct-stopsysteem – handen en pistool blijven schoon

A Nat procedé



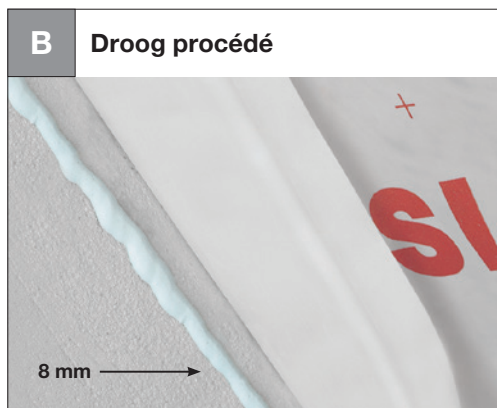
- 8 mm dikke Primur-rups aanbrengen
- Onmiddellijk na het aanbrengen de gefixeerde damprem losmaken



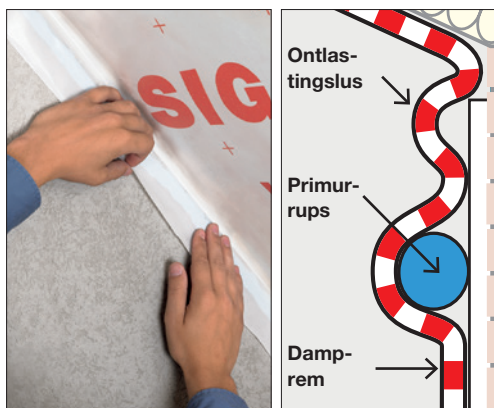
- Ontlastingslus in damprem leggen
- Damprem op Primur-rups aandrukken – **niet vlak drukken!**
- De Primur-rups moet minst. 4 mm dik blijven



Wand: Massieve constructie **Luchtdicht binnen**



- 8 mm dikke Primur-rups aanbrengen en **1 tot 3 dagen** laten drogen



- Ontlastingslus in damprem leggen
- Damprem trek- en plooivrij **stevig** op de Primur-rups drukken



Primur® -cartridge

P. 130

Primur® -buisfoliezak

P. 130

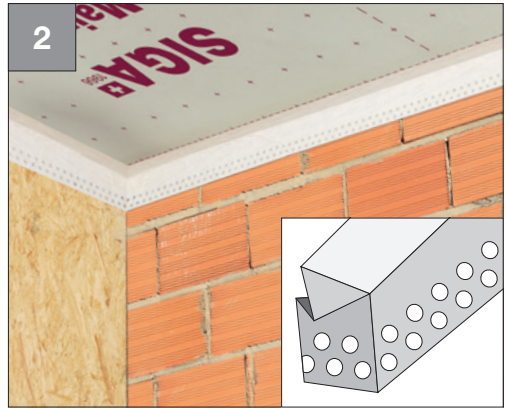
Wand: Massieve constructie *Luchtdicht binnen*



Damprem op massieve wand – niet gepleisterd metselwerk of beton



- Deel van 50 mm op damprem verlijmen
- Geperforeerd deel van 85 mm op massieve wand verlijmen
- Spannings- en tochtvrij verlijmen
- Goed aanwrijven



Aanwijzing:

- Wordt Fentrim 20 50/85 op **niet gepleisterd** metselwerk gemonteerd, moet het om de luchtdichte laag te vormen worden overpleisterd
- Het door Fentrim overplakte oppervlak van de te overpleisteren ondergrond mag max. 60 mm bedragen. Geperforeerde zone van Fentrim mag verwijderd worden



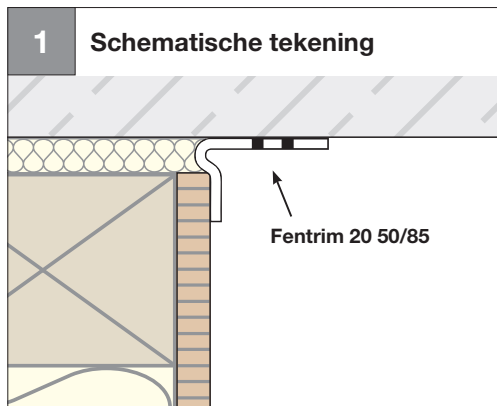
Fentrim® 20 50/85

P. 150



Wand: Massieve constructie **Luchtdicht binnen**

Hout op massieve wand – niet gepleisterd metselwerk of beton



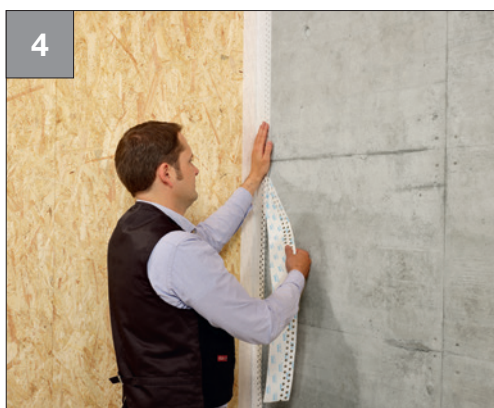
- Aansluiting houten wand op **niet gepleisterd** metselwerk of beton



- Deel van 50 mm op spaanplaat verlijmen

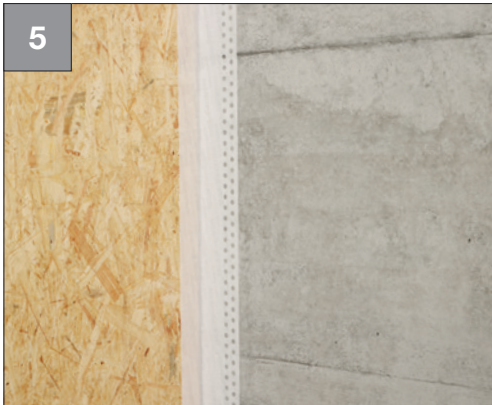
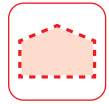


- Fentrim 20 50/85 opplooiën
- Goed aanwrijven



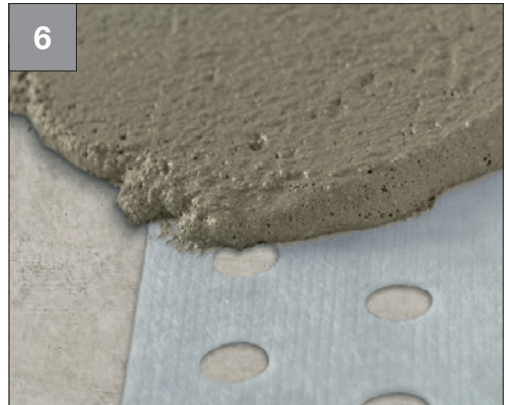
- Scheidingsstrook verwijderen
- Fixeren
- Spannings- en tochtvrij verlijmen
- Goed aanwrijven

Wand: Massieve constructie **Luchtdicht binnen**



Zo ziet het eruit:

- Houten wand aangesloten op niet gepleisterd metselwerk of beton



Aanwijzing:

- Wordt Fentrim 20 50/85 op **niet gepleisterd** metselwerk gemonteerd, moet het om de luchtdichte laag te vormen worden overpleisterd
- Het door Fentrim overplakte oppervlak van de te overpleisteren ondergrond mag max. 60 mm bedragen. Geperforeerde zone van Fentrim mag verwijderd worden



Fentrim® 20 50/85

P. 150



Wand: Massieve constructie **Luchtdicht binnen**

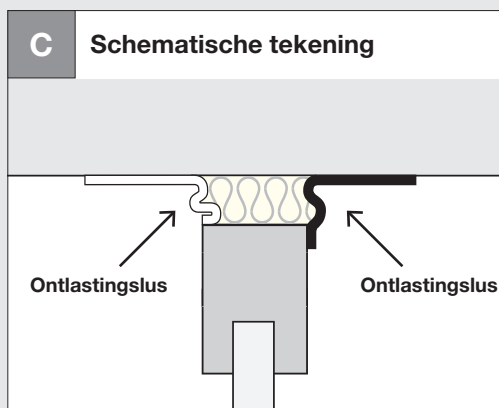
Raam aan massieve wand – tips en trucs



- Alle te lijmen ondergronden reinigen, om een hoge hechtkracht te garanderen



- Eerst het begin van de uitstekende scheidingsstrook terugvouwen, zo is hij gebruiksklaar en kan later snel worden verwijderd
- Daarna het raam monteren

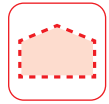


- Spannings- en tochtvrij verlijmen



- Voor nog meer zekerheid alle verlijmingen met de aandrukrol goed aanwrijven

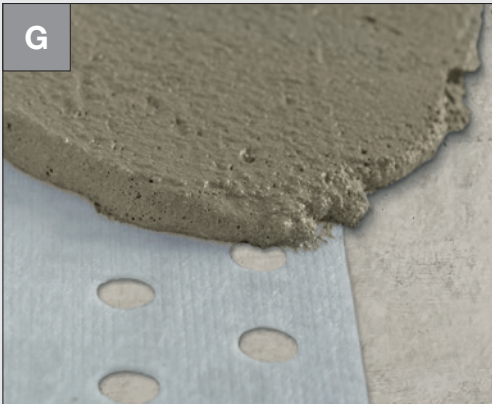
Wand: Massieve constructie *Luchtdicht binnen*



- Aansluitvoeg holte vrij dempen



- Snijpunten ca. 5 cm overlappen



Als Fentrim wordt overpleisterd:

- Niet meer dan 50 % en max. 60 mm van de negge verlijmen. Geperforeerde zone van Fentrim mag verwijderd worden



Lekkages, spleten, doorgangen:

- Afdichten met het betrouwbare hoogwaardige afdichtmiddel Meltell



Wand: Massieve constructie **Luchtdicht binnen**

Afscherming voorbereiden – zonder vensterbank-aansluitprofiel

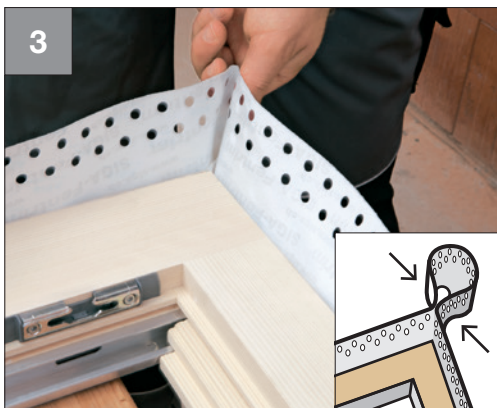


Uitgangssituatie:

- Klaargelegd kozijn



- **Aan de zijkant** in het midden beginnend op het kozijn plakken
- Goed aanwrijven



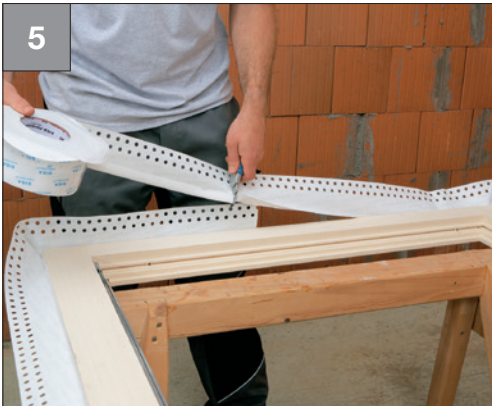
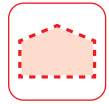
Hoekvorming:

- Vorm een lus: 1,5 x voegbreedte
- Goed tegen elkaar aan wrijven, resp. plakken



- Aan elke zijde herhalen
- Goed aanwrijven

Wand: Massieve constructie **Luchtdicht binnen**



5

Overlappingsvorming:

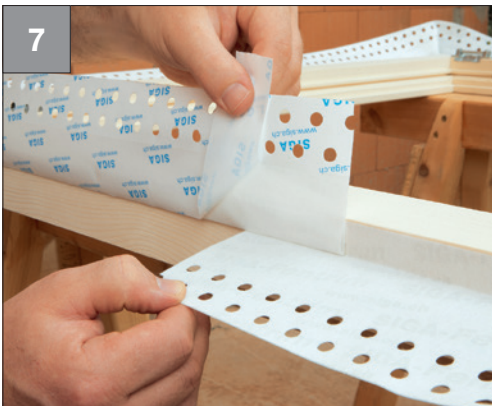
- Ca. 5 cm laten uitsteken
- Afsnijden



6

Overlappingsvorming:

- Ca. 5 cm laten uitsteken



7

- Uitstekende scheidingsstrook terugvouwen
- Uitlijnen en fixeren



8

Na voorbereiding van het afscherming voor binnen met Fentrim 20:

- Kozijn omdraaien
- Afscherming met voor buiten voorbereiden met Fentrim 2 of Fentrim IS 2



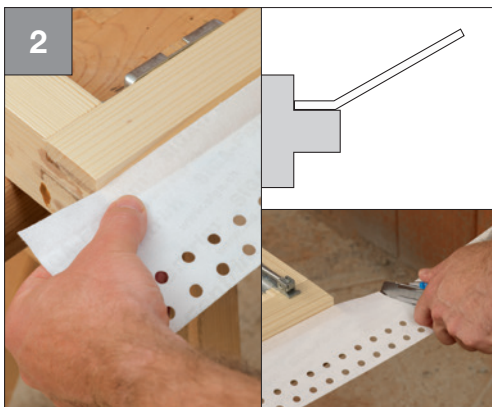
Wand: Massieve constructie **Luchtdicht binnen**

Af scherming voorbereiden bij vensterbank-aansluitprofiel



Uitgangssituatie:

- Klaargelegd kozijn



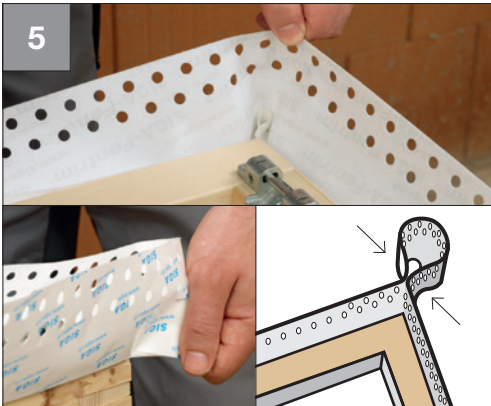
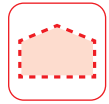
- **Beneden** op vensterbank-aansluitprofiel plakken
- Aan beide kanten met voegbreedte + ca. 6 cm laten uitsteken
- Goed aanwrijven



- Aan de zijkant op het kozijn plakken
- Beneden ca. met voegbreedte laten uitsteken
- Goed aanwrijven



Wand: Massieve constructie **Luchtdicht binnen**



Hoekvorming boven:

- Vorm een lus: 1,5 x voegbreedte
- Goed tegen elkaar aan wrijven, resp. plakken
- Aan de andere kant herhalen



- Aan alle kanten op het kozijn plakken
- Goed aanwrijven
- Beneden met voegbreedte laten uitsteken
- Afsnijden



Hoekvorming onder:

- Tot de vouw rechthoekig insnijden
- Omslaan
- Goed aanwrijven
- Aan de andere kant herhalen



Na voorbereiding van het afscherming voor binnen met Fentrim 20:

- Kozijn omdraaien
- Afscherming met voor buiten voorbereiden met Fentrim 2 of Fentrim IS 2



Wand: Massieve constructie **Luchtdicht binnen**

Afscherming op het metselwerk aansluiten



Uitgangssituatie:

- Ingebouwd raam met geprefabriceerde afscherming



- Uitstekende scheidingsstrook stap voor stap verwijderen.
- Uitlijnen en spanningsvrij fixeren
- Tweede scheidingsstrook verwijderen.
- Goed aanwrijven



Hoekvorming onder:

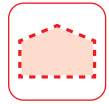
- Aan de zijkant op de negge plakken
- Kuipje vormen
- Aan de andere kant herhalen



- Spanningsvrij aansluiten
- Onder op het kuipje plakken
- Goed aanwrijven

Wand: Massieve constructie

Luchtdicht binnen



5

Hoekvorming boven:

- Lus spanningsvrij in de hoek plakken
- Goed aanwrijven
- Aan de andere kant herhalen



6

Zo ziet het eruit:

- Geprefabriceerde afscherming op het metselwerk aangesloten

Aansluiting overpleisterd:

Aansluiting afgedekt:



Fentrim® 20

P. 152

Fentrim® IS 20

P. 154



Wand: Massieve constructie **Luchtdicht binnen**

Aansluiting bij binnen vooruitstekend raam



Uitgangssituatie:

- Ingebouwd raam zonder geprefabriceerde afscherming



- Met het smalle deel onder op het kozijn plakken
- Aan beide zijden met bandbreedte laten uitsteken
- Goed aanwrijven



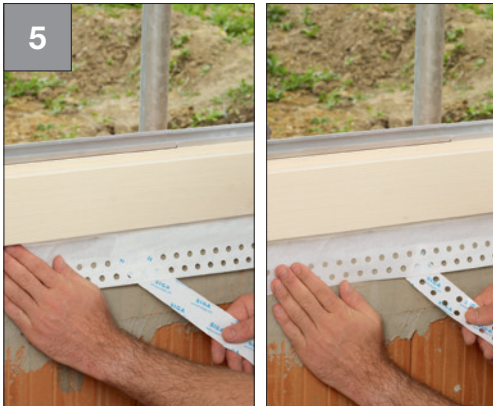
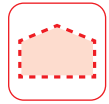
Hoekvorming:

Het smalle deel tot de vouw in een hoek van 45° insnijden



- Omslaan
- Goed aanwrijven
- Aan elke zijde herhalen

Wand: Massieve constructie *Luchtdicht binnen*



- Uitstekende scheidingsstrook verwijderen
- Uitlijnen en spanningsvrij fixeren
- Tweede scheidingsstrook verwijderen.
- Goed aanwrijven
- Aan elke zijde herhalen



Zo ziet het eruit:

- Raam binnen aangesloten

Aansluiting overpleisterd:



Fentrim® 20

P. 152

Aansluiting afgedekt:



Fentrim® IS 20

P. 154



Wand: Massieve constructie **Luchtdicht binnen**

Raam op vloerplaat



Uitgangssituatie:

- Het op de vloer reikende raam- /gevel-element is gemonteerd



- Te verlijmen ondergronden reinigen
- Docksine 200 aanbrengen
- Met roller dun en over het gehele vlak op betonvloer verdelen
- Wachten tot Docksine 200 volledig droog is

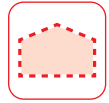


- Fentrim over de volledige lengte uitrollen
- Aan beide zijden een overlengte van ca. 15–20 cm laten (zijdellingse hoek, kuipjesvorming)
- Fentrim op lengte afsnijden



- Eerste scheidingsstrook ca. 10 cm verwijderen en het smalle kleefvlak op het raam- / gevel-element plakken
- Aan beide zijden (links/rechts) ca. 15–20 cm laten uitsteken

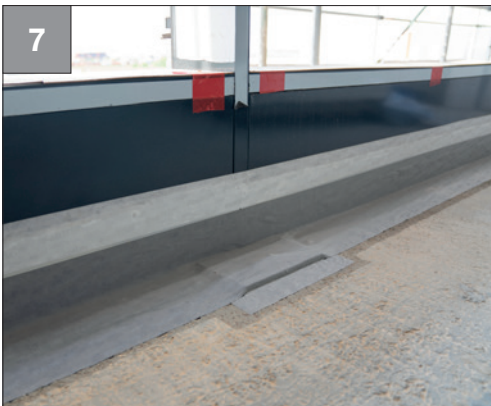
Wand: Massieve constructie *Luchtdicht binnen*



- Eerste scheidingsstrook stap voor stap verwijderen
- Uitlijnen en spanningsvrij fixeren
- Goed aanwrijven



- Verdere scheidingsstroken stap voor stap verwijderen
- Spannings- en trekvrj verlijmen
- Goed aanwrijven



Zo ziet het eruit:

- Tot de vloer reikend raam- / gevel-element aangesloten op betonvloer



Dockskin® 200

P. 148

Fentrim® 330 grey

P. 149



Wand: Massieve constructie **Luchtdicht binnen**

Verbindingsvoegen van ramen, deuren en gevels, lekken en doorvoeren



- Aansluitvoegen luchtdicht afichten



- Doorvoeren bijv. bouten, schroeven, beugels

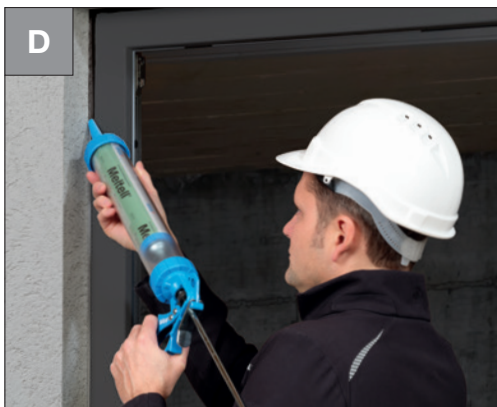
C		Vuistregel	
diepte	breedte	breedte [mm]	diepte [mm]
		6	6
		8	8
		10	10
		15	8
		20	10
		25	12
		30	15
	35	18	

- Voegbreedte < 10 mm
breedte : diepte = 1 : 1
- Voegbreedte > 10 mm
breedte : diepte = 2 : 1

- (a) Dichtstof
- (b) Rugvulling voor bijv. PE-rondsnoer



Wand: Massieve constructie Wind- en regendicht buiten



- Aansluitvoegen wind- en slagregen-dicht afdichten



- Doorboringen bijv. kabeldoorvoeringen



- Spleten, lekken, schade, defecte plekken



Meltell®



P. 156

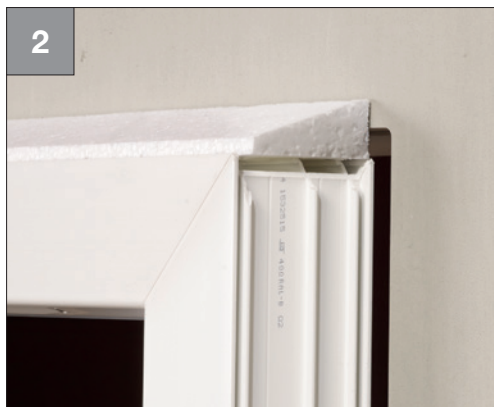


Wand: Massieve constructie *Wind- en regendicht buiten*

Raam aan massieve wand



- Raam buiten voorgezet gemonteerd



- Advies: voor een betere afvoer van water een schuine wig $\geq 5^\circ$ monteren. Instructies van de fabrikant in acht nemen

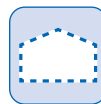


- Met het smalle deel onder op het kozijn plakken
- Aan beide zijden laten uitsteken
- Scheidingsstrook verwijderen, goed aanwrijven
- Overhangend stuk hoekhalverend insnijden en aanwrijven



- Met het smalle deel aan de zijkant op het kozijn plakken
- Aan beide zijden laten uitsteken
- Scheidingsstrook verwijderen, goed aanwrijven

Wand: Massieve constructie Wind- en regendicht buiten

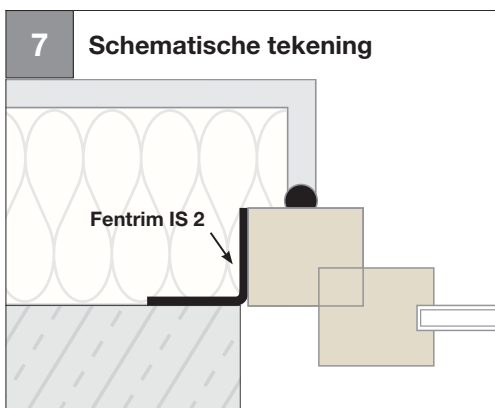


- Met het smalle deel boven op het kozijn plakken
- Aan beide zijden laten uitsteken
- Scheidingsstrook verwijderen, goed aanwrijven
- Overhangend stuk hoekhalverend insnijden en aanwrijven



Zo ziet het eruit:

- Buiten voorgezet raam aangesloten



Raam buiten voorgezet met Fentrim IS 2
luchtdicht aangesloten



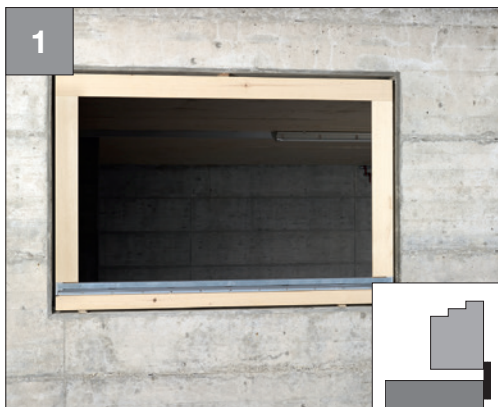
Fentrim® IS 2

P. 155



Wand: Massieve constructie *Wind- en regendicht buiten*

Raam aan massieve wand



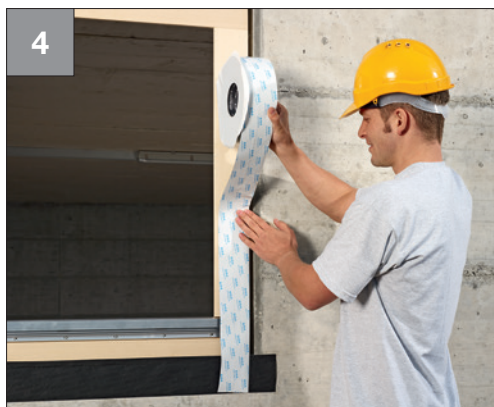
- Raam buiten vlak gemonteerd



- Met het smalle deel onder vlak op het kozijn plakken
- Aan beide zijden met bandbreedte laten uitsteken
- Goed aanwrijven

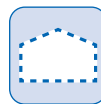


- Uitstekende scheidingsstrook stap voor stap verwijderen
- Uitlijnen en spanningsvrij fixeren



- Aan elke zijde herhalen

Wand: Massieve constructie Wind- en regendicht buiten



Zo ziet het eruit:

- Raam buiten aangesloten

Aansluitend:

- Aansluiting met isolatie bedekken

Aansluiting overpleisterd:

Aansluiting afgedekt:



Fentrim® 2

P. 153

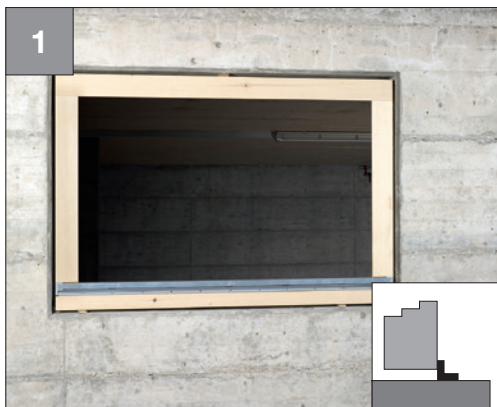
Fentrim® IS 2

P. 155



Wand: Massieve constructie *Wind- en regendicht buiten*

Raam aan massieve wand



- Raam centraal gemonteerd



- Met het smalle deel onder op het kozijn plakken
- Aan beide kanten met voegbreedte + ca. 6 cm laten uitsteken en kuipje vormen
- Goed aanwrijven
- Afsnijden



- Uitstekende scheidingsstrook verwijderen
- Uitlijnen en spanningsvrij fixeren
- Tweede scheidingsstrook verwijderen.
- Goed aanwrijven



- Aan de zijkant op het kozijn plakken
- Aan de zijkant op de negge plakken

Wand: Massieve constructie

Wind- en regendicht buiten

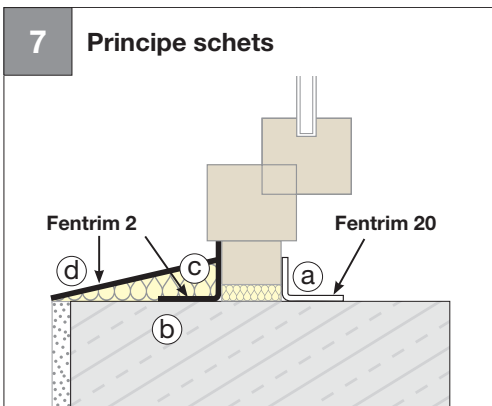


- Aan elke zijde herhalen



Zo ziet het eruit:

- Raam buiten aangesloten



- Luchtdichte aansluiting (a) met Fentrim 20 / Fentrim IS 20
- Wind- en slagregendichte aansluiting (b) met Fentrim 2 / Fentrim IS 2
- Hellingwig (c) met $\geq 5^\circ$ helling
- **Tweede watergeleidende niveau (d)** met Fentrim IS 2

Aansluiting overpleisterd:



Fentrim® 20

P. 153

Aansluiting afgedekt:



Fentrim® IS 2

P. 155



Wand: Massieve constructie *Wind- en regendicht buiten*

Gevelbaan aan massieve wand



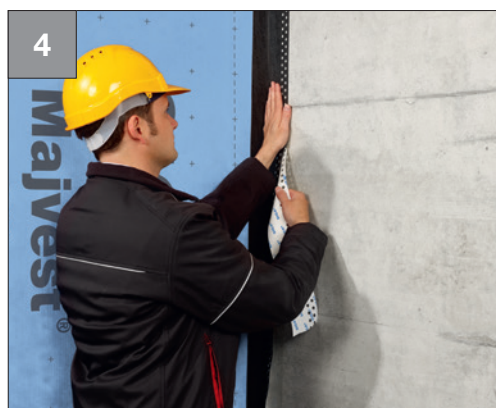
- Aansluiting gevelbaan op **niet** gepleisterd metselwerk of beton



- Deel van 50 mm op gevelbaan verlijmen



- Fentrim 2 50/85 opplooiën
- Goed aanwrijven



- Uitstekende scheidingsstrook stap voor stap verwijderen.
- Fixeren
- Spannings- en tochtvrij verlijmen
- Goed aanwrijven

Wand: Massieve constructie Wind- en regendicht buiten



Zo ziet het eruit:

- Gevelbaan aangesloten op niet gepleisterd metselwerk of beton

- Het door Fentrim overplakte oppervlak van de te overpleisteren ondergrond mag max. 60 mm bedragen. Geperforeerde zone van Fentrim mag verwijderd worden



Fentrim® 2 50/85

P. 151



Wand: Massieve constructie *Wind- en regendicht buiten*

Onderlaag aan massieve wand – gepleisterd metselwerk



Bijvoorbeeld dakraam:

- Ondergrond en onderlaag schoonmaken
- Primur aanzetten, uitlijnen en aandrukken
- Ontlastingslus in onderlaag leggen, baan trek- en ploovrij stevig aandrukken
- Overhangende baan afsnijden



Bijvoorbeeld open haard:



Primur®-rol

P. 131

Wand: Massieve constructie Wind- en regendicht buiten



Alternatief



Bijvoorbeeld open haard:

- Onderlaag met Docks skin en Wigluv 100 of Wigluv 150 aansluiten op metsel- of pleisterwerk



Wigluv® 100 & 150

P. 138

Docks skin® 200

P. 148

Docks skin® 100

P. 135



Wand: Houtbouw *Luchtdicht binnen*

Montage damprem op houtconstructie



- Gebruik het dubbelzijdig klevende Twinet 20 bij de montage van dampremmen op houtconstructies
- Voorkomt lekke tackerplaatsen



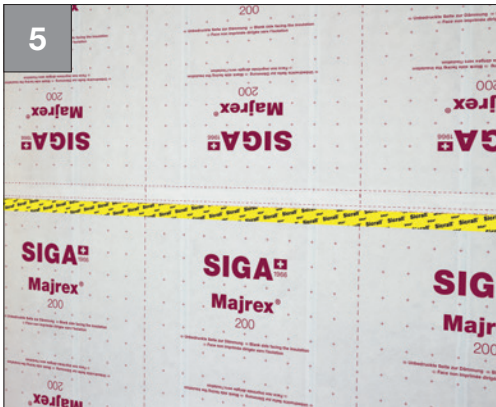
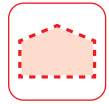
- Damprem met tekst naar de installateur gericht aanbrengen **krachtig tegen Twinet 20 aanwrijven**



- Damprem uitlijnen met de leghulp
- **Opgelet:** Twinet 20 is niet bedoeld voor de duurzame opname van het gewicht van het isolatiemateriaal



- Overlapping met Sicrall trek- en ploovrij vastplakken



Zo ziet het eruit:

- Damprem op onderconstructie gemonteerd en duurzaam luchtdicht vastgeplakt



Majrex® 200

P. 123



Majpell® 5

P. 124



Twinet® 20

P. 122



Wand: Houtbouw **Luchtdicht binnen**

Overlappingsen bij dampremmen



- Scheidingsstrook losmaken van Sicall
- Sicall centraal op de overlapping uitlijnen en fixeren
- Scheidingsstrook aftrekken
- Sicall trek- en ploovrij verlijmen en stevig aanwrijven met de hand



Zo ziet het eruit:

- Overlapping duurzaam luchtdicht verlijmd met Sicall 60

Plaatlas

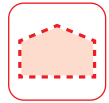


- Sicall centraal op las lijmen
- Met een hardrubberen rol aanwrijven
- Voor een nog snellere hechting



Sicall® 60

P. 126



Inblaasgat



- Sicrall 170 eruit trekken
- Gewenste lengte afmeten
- Over het mes afscheuren



- Sicrall kan aan de afscheurkant eenvoudig losgemaakt worden



- Met een hardrubberen rol aanwrijven
- Versterkt het direct hechten en vergemakkelijkt het werk



Sicrall® 170

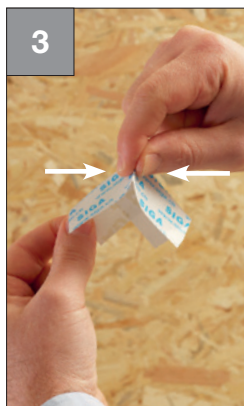
P. 127



Wand: Houtbouw

Luchtdicht binnen

Wandaansluiting houtbouw - binnenhoek



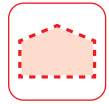
- Kort stuk Corvum openvouwen
- **Zijde zonder scheidingsstrook** centraal insnijden
- In 90°-hoek omleggen
- Samenlijmen

- Hoek nauwkeurig voorbuigen
- Scheidingsstrook terugvouwen



- Corvum-hoek vastlijmen en goed aanwrijven
- Eerst herhalen in elke binnenhoek

- Dan binnenhoeken verbinden: Corvum nauwkeurig in de hoek aanzetten en eerst de zijde zonder scheidingsstrook vastlijmen en goed aanwrijven
- Scheidingsstrook verwijderen en aanwrijven



Tips en trucs



Scheidingsstrook gebruiken voor snelle en eenvoudige verwerking:

- Eerst het begin van de scheidingsstrook terugvouwen, zo is de strook gebruiksklaar en kan hij later snel worden verwijderd
- Dan Corvum nauwkeurig vastlijmen





Wand: Houtbouw **Luchtdicht binnen**

Wandaansluiting houtbouw – buitenhoek



- Corvum met plooiing vlak langs de buitenzijde van de wand lijmen
- Aan beide zijden ca. 3 cm erbij geven, afsnijden



- Scheidingsstrook verwijderen
- Openvouwen

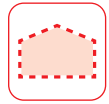


- Hoek ca. in een halve hoek naar buiten insnijden
- **Niet geheel in de hoek aanzetten!**



- Om buitenhoek leggen
- Aanwrijven

Wand: Houtbouw *Luchtdicht binnen*



- Aan elke zijde herhalen



- Kort stuk Corvum nauwkeurig in hoek plaatsen
- Scheidingsstrook verwijderen
- Aanwrijven
- Aan elke zijde herhalen



Zo ziet het eruit:

- Buitenhoek duurzaam luchtdicht verlijmd met Corvum 30 /30



Corvum® 30/30

P. 132



Wand: Houtbouw

Luchtdicht binnen

Raam aan houten wand



- Kort stuk afsnijden, openvouwen
- Centraal 12 mm-zijde insnijden



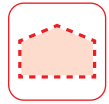
- In 90°-hoek omleggen
- Samenlijmen
- Hoek voorbuigen



- Scheidingsstrook verwijderen



- Inpassen in binnenhoek
- Zijde van 12 mm van Corvum op vensterraam lijmen
- Eerst herhalen aan elke binnenhoek



- Dan binnenhoeken verbinden:
- Zijde van 12 mm van Corvum op vensterraam lijmen
- Gewenste lengte afmeten, afsnijden



- Scheidingsstrook verwijderen
- Openklappen
- Aanwrijven
- Aan elke zijde herhalen



Zo ziet het eruit:

- Gemonteerd raamkozijn luchtdicht aangesloten met Corvum 12/48
- Corvum niet zichtbaar achter de bekleding



Corvum® 12/48

P. 133



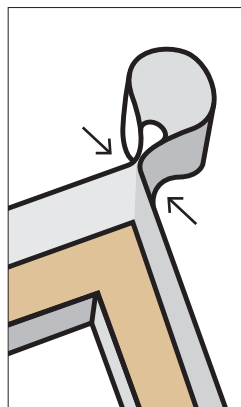
Wand: Houtbouw

Luchtdicht binnen

Raam aan houten wand alternatief:



- Onder op het vensterbank-aansluitprofiel plakken
- Aan beide zijden met voegbreedte + ca. 6 cm laten uitsteken
- Goed aanwrijven



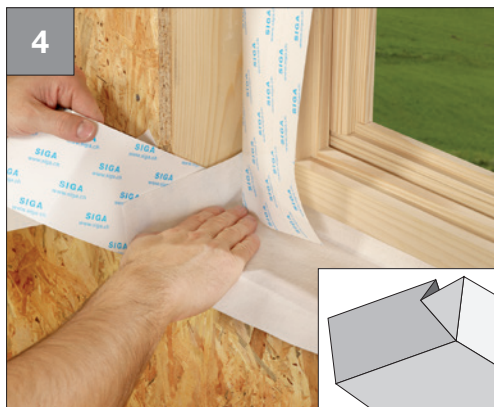
- Aan de zijkant op het kozijn plakken
- Goed aanwrijven

Hoekvorming boven:

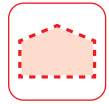
- Vorm een lus: 1,5 x voegbreedte
- Goed tegen elkaar aan wrijven resp. plakken
- Aan de andere zijde herhalen



- Raam monteren



- Kuipje vormen



- Bij de hoeken insnijden
- Scheidingsstrook verwijderen en goed aanwrijven



- Aan elke zijde herhalen



Zo ziet het eruit:

- Vensterraam luchtdicht op de houten wand aangesloten



Fentrim® IS 20

P. 154



Wand: Houtbouw **Luchtdicht binnen**

Sokkelaansluiting binnen



Uitgangssituatie:

- HSB wand is gemonteerd



- Te verlijmen ondergronden reinigen
- Dockskin 200 aanbrengen
- Met roller dun en over het gehele vlak op betonvloer verdelen
- Wachten tot Dockskin 200 volledig droog is

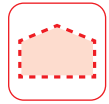


- Fentrim over de volledige lengte uitrollen
- Aan beide zijden een overlengte van ca. 15–20 cm laten (zijdelingse hoek, kuipjesvorming)
- Fentrim op lengte afsnijden



- Eerste scheidingsstrook ca. 10 cm verwijderen en het smalle kleefvlak op de HSB wand plakken
- Aan beide zijden (links/rechts) ca. 15–20 cm laten uitsteken

Wand: Houtbouw *Luchtdicht binnen*



- 5
- Eerste scheidingsstrook stap voor stap verwijderen
 - Uitlijnen en spanningsvrij fixeren
 - Goed aanwrijven



- 6
- Verdere scheidingsstroken stap voor stap verwijderen
 - Spannings- en trekvrĳ verlijmen
 - Goed aanwrijven



Zo ziet het eruit:

- HSB wand aangesloten op betonvloer



Dockskin® 200

P. 148

Fentrim® 330 grey

P. 149



Wand: Houtbouw

Wind- en regendicht buiten

Montage gevelbaan bij open gevels – met SOB



- Majvest 700 SOB met de gladde kant naar de verwerker gericht aanbrengen
- Baan met tacker boven de lijmmaad bevestigen



- Tweede baan aanbrengen
- Banen met 10 cm overlappen
- Beide scheidingsstroken losmaken en verlijming stevig aandrukken



Na het lijmen:

- Monteer voor de definitieve bevestiging van de baan **direct in de richting van de draagconstructie direct op de draagconstructie**



Zo ziet het eruit:

- Majvest 700 SOB en Wigluv black achter een duurzame open gevel
- Geschikt voor gevels met voegopeningen ≤ 50 mm en een oppervlaktaandeel van max. 40%



Majvest[®] 700 SOB

P. 140



Wigluv[®] black

P. 139



Wand: Houtbouw

Wind- en regendicht buiten

Montage gevelbaan bij gesloten gevels



- Majvest 200 met tekst naar de installateur toegekeerd aanleggen



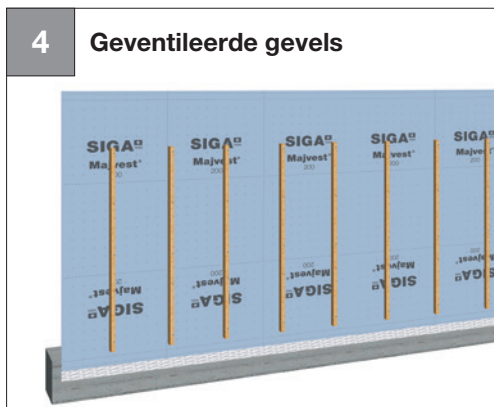
Bij gesloten gevels:

- Wigluc in het midden op overlapping uitlijnen en fixeren
- Trek- en vouwvrij vastlijmen en **goed** aanwrijven



Na het lijmen:

- Voor de definitieve bevestiging van de baan betengeling **in draagwerkrichting** direct op draagwerk monteren



4 Geventileerde gevels

- Majvest 200 is geschikt voor geventileerde gevels met een gesloten bekleding



Tips en trucs



Overlapping bij Majvest 200:

- Majvest 200 op de overlappingslijn (a) uitlijnen en aanbrengen.
- Wigluv op de kleefnaad (b) uitlijnen en verlijmen.
- Lijm **goed** aanwrijven.

Overlapping bij Majvest 700 SOB:

- Majvest 700 SOB aan tekst (a) of scheidingsstroken (b) uitlijnen en aanbrengen.
- Scheidingsstroken verwijderen en SOB verlijmen.
- **Alternatief zonder SOB:** Wigluv black in het midden uitlijnen en verlijmen.
- Lijm **goed** aanwrijven.



Majvest® 200

P. 141

Wigluv® 60

P. 136



Wand: Houtbouw

Wind- en regendicht buiten

Doorvoer bij gevelbanen



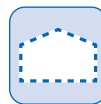
- Wigluv 20/40 inkorten: aan beide zijden ca. 4 cm erbij geven
- Smalle scheidingsstrook losmaken en in hoek lijmen
- Brede scheidingsstrook losmaken en goed aanwrijven
- Hoek 45° insnijden



- Omleggen
- Aanwrijven



- Aan elke zijde van de doorvoer herhalen



Zo ziet het eruit:

- Doorvoer winddicht vastgelijmd met Wigluv 20/40

Zo ziet het eruit:

- Doorvoer van open gevel winddicht verlijmd met Wigluv black 20/40
- Geschikt voor gevels met voegopeningen van ≤ 50 mm en een oppervlakteaandeel van max. 40%

Bij gesloten gevels:



Wigluv® 20/40

P. 137

Bij open gevels:



Wigluv® black 20/40

P. 139



Wand: Houtbouw

Wind- en regendicht buiten

Raam aan gevelbanen

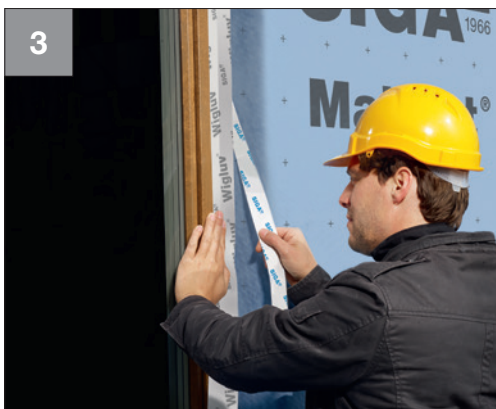


- Hoek uit Wigluv 20/40 voorbuigen
- Nauwkeurig in raamhoek lijmen
- Herhalen in alle hoeken

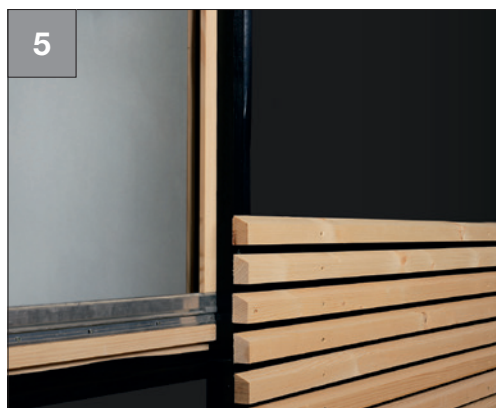
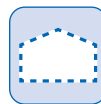


Hoeken verbinden:

- Wigluv 20/40 in hoek uitlijnen
- Smalle scheidingsstrook verwijderen
- Smal deel op vensterraam lijmen en aanwrijven



- Brede scheidingsstrook aftrekken
- Breed deel op gevelbaan lijmen en goed aanwrijven



Zo ziet het eruit:

- Raam winddicht vastgelijmd met Wigluv 20/40

Zo ziet het eruit:

- Raam bij zichtbare gevelbaan winddicht verlijmd met Wigluv black 20/40
- Geschikt voor gevels met voegopeningen van ≤ 50 mm en een oppervlakteaandeel van max. 40%

Bij gesloten gevels:



Wigluv® 20/40

P. 137

Bij open gevels:



Wigluv® black 20/40

P. 139



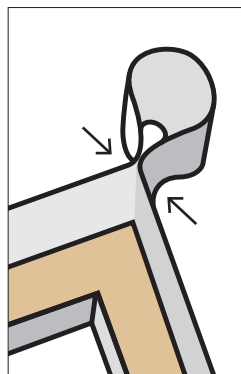
Wand: Houtbouw

Wind- en regendicht buiten

Raam op gevelbanen alternatief:



- **Onder** op het vensterbank-aansluit-profiel plakken
- Aan beide zijden met voegbreedte + ca. 6 cm laten uitsteken
- Goed aanwrijven



- Aan de zijkant op het kozijn plakken
- Goed aanwrijven

Hoekvorming boven:

- Vorm een lus: 1,5 x voegbreedte
- Goed tegen elkaar aan wrijven resp. plakken
- Aan de andere zijde herhalen



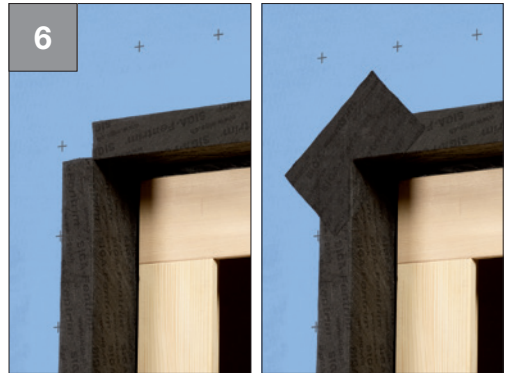
- Raam monteren
- Advies: voor een betere afvoer van water een schuine wig $\geq 5^\circ$ monteren
- Onderste hoek diagonaal vastplakken
- Kuipje vormen



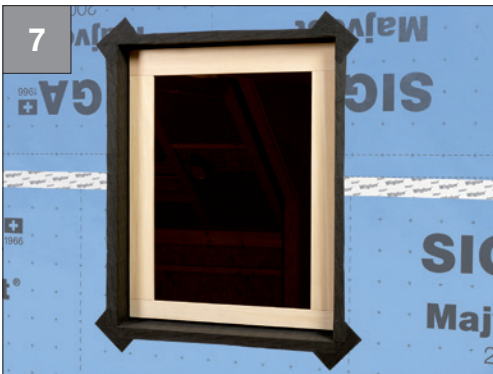
- Bij de hoeken insnijden
- Fentrim over de volledige balustradediepte plakken



- Fentrim aan de zijkant over de volledige neggediepte plakken

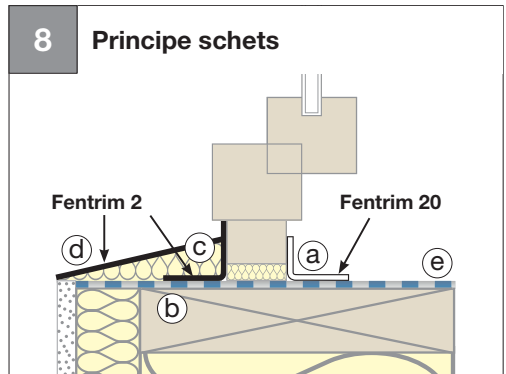


- Bovenste hoeken insnijden
- Overhangend stuk omvouden en vastplakken
- Bovenste hoeken diagonaal overplakken, omvouden en goed aanwrijven



Zo ziet het eruit:

- Vensterraam slagregen- en winddicht op de gevelbaan aangesloten



- Luchtdichte aansluiting (a) met Fentrim 20 / Fentrim IS 20
- Wind- en slagregendichte aansluiting (b) met Fentrim 2 / Fentrim IS 2
- Hellingwig (c) met $\geq 5^\circ$ helling
- **Tweede watervoerende niveau (d)** met Fentrim IS 2
- Optioneel: tijdelijke bescherming tegen weersinvloeden (e), bijv. met Wiglulv 300

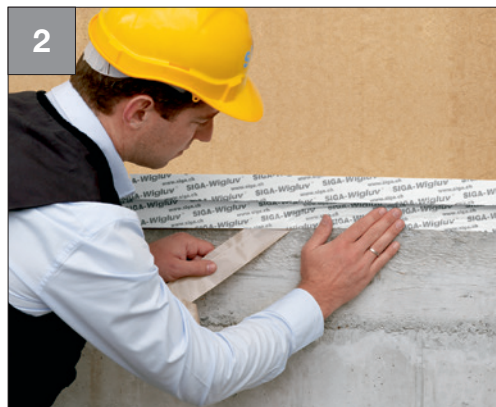


Wand: Houtbouw *Wind- en regendicht buiten*

Sokkelaansluiting buiten



- High performance primer **Dockskin 100** schudden
- Dekkend aanbrengen
- Afhankelijk van temperatuur en ondergrond wachten tot Dockskin 100 transparant en kleverig is



- Wigluv centraal aanzetten, uitlijnen
- Scheidingsstrook na elkaar aftrekken, aanwrijven
- **Aanwijzing:** er moet voldoende Wigluv op beton resp. zachtboard gelijmd zijn

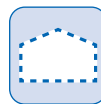


Dockskin® 100

P. 135

Wigluv® 100 & 150

P. 138



Alternatief



- Deel van 50 mm op gevelbaan verlijmen
- Geperforeerd deel van 85 mm op betonsokkel verlijmen
- Trek- en ploovrij verlijmen en stevig aanwrijven



Fentrim® 2 50/85

P. 151

Alternatief



- Primur aanzetten, uitlijnen en aandrukken
- Scheidingsstrook aftrekken
- Gevelbaan trek- en ploovrij verlijmen en stevig aanwrijven
- **Aanwijzing:** Deze verbinding is geschikt voor Majvest 200 en Majvest 700



Primur®-rol

P. 131



Dak

Luchtdicht binnen

Montage damprem – bij platte en schuine daken

1



- Gebruik het dubbelzijdig klevende Twinet 20 bij de montage van dampremmen op hout- of metaalconstructies
- Voorkomt lekke tackerplaatsen

2



- Damprem met tekst naar de installateur gericht aanbrengen **krachtig tegen Twinet 20 aanwrijven**

3



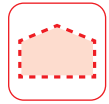
- Overlapping met Sicrall trek- en plooi-vrij vastplakken
- **Opgelet:** Twinet 20 is niet bedoeld voor de duurzame opname van het gewicht van het isolatiemateriaal

4



Zo ziet het eruit:

- Damprem op spanten/onderconstructie gemonteerd en duurzaam luchtdicht vastgeplakt

**Na het vastplakken**

- Betengeling dwars op de constructie aanbrengen voor opname van het gewicht van het isolatiemateriaal
- Binnenbekleding monteren (beschermt tegen mechanische invloeden en uv-straling)
- Wij bevelen bij brede vakken of een hoog gewicht van het isolatiemateriaal het aanbrengen van de baan in de richting van de spanten, het vastplakken in het spantenbereik en het monteren van de betengeling in lengterichting aan

**Majrex® 200**

P. 123

Majpell® 5

P. 124

Twinet® 20

P. 122



Dak

Luchtdicht binnen

Overlapping bij dampremmen



- Scheidingsstrook losmaken van Sicrall
- Sicrall centraal op de overlapping uitlijnen en fixeren



- Scheidingsstrook aftrekken
- Sicrall trek- en plooi-vrij verlijmen en stevig aanwrijven



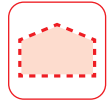
Zo ziet het eruit:

- Overlapping duurzaam luchtdicht verlijmd met Sicrall 60



Plooi luchtdicht verlijmen:

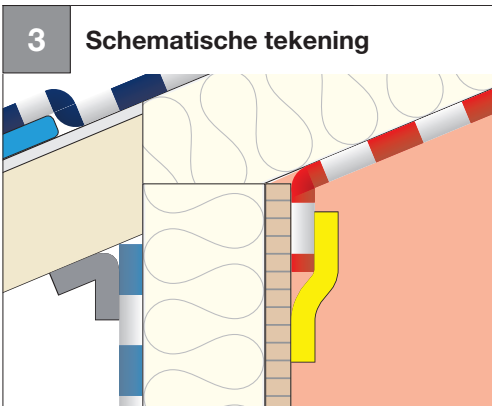
- Plooi in T-vorm dwars op de overlapping verlijmen met Sicrall

**Plaatlas**

- Sicral centraal op las verlijmen



- Met een hardrubberen rol aanwrijven
- Voor een nog snellere hechting



- Aansluiting Sicral - Dampremmende baan op OSB-plaat aangesloten





Dak

Luchtdicht binnen

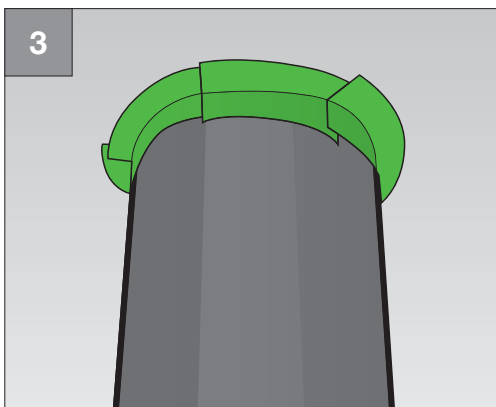
Ronde doorvoer



- Rissan langs de lengte inbuigen



- Rissan telkens voor de helft op de ronde doorvoer en dan tochtvrij op de damprem lijmen

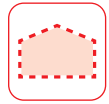


- Rissan om ronde componenten overlappend lijmen



Zo ziet het eruit:

- Ronde doorvoer overlappend duurzaam verlijmd met Rissan 60

**Tips en trucs**

- Voor korte stukken Rissan losmaken van scheidingsstrook
- Aan Rissan en scheidingsstrook tegelijk trekken



- Met een hand de Rissan-rol blokkeren
- Met de andere hand Rissan met een ruk naar achteren over het mes afscheuren





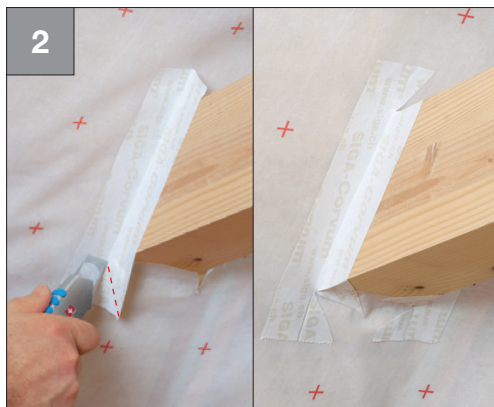
Dak

Luchtdicht binnen

Hoekige doorvoer



- Corvum inkorten: aan beide zijden ca. 3 cm erbij geven
- Pasnauwkeurig in de hoek bij balken lijmen (plooiing aan balken)
- Scheidingsstrook verwijderen
- Openklappen, aanwrijven



- Overhangend stuk in een halve hoek insnijden
- **Niet geheel in de hoek van de balk aanzetten!**
- Aan elke zijde van de balk herhalen



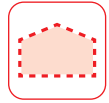
Zo ziet het eruit:

- Balken duurzaam luchtdicht gelijmd met Corvum 30/30



Corvum® 30/30

P. 132



Gording



- Corvum met voorgevouwen zijde naar boven nauwkeurig onder spanten op gording lijmen
- Goed aanwrijven



- Scheidingsstrook stap voor stap aftrekken en damprem met de gladde binnenkant op Corvum lijmen
- Goed aanwrijven



- Corvum openvouwen en damprem monteren

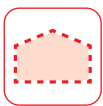
Zo ziet het eruit:

- Aansluiting aan gording duurzaam luchtdicht verlijmd met Corvum 30/30



Corvum® 30/30

P. 132



Dak **Luchtdicht binnen**

Aansluiting dakraam



- Damprem insnijden



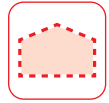
- Dampremfolie op kozijndiepte
bijsnijden



- Corvum met plooiing vlak langs de
foliezijde op de damprem lijmen
- Aanwrijven



- Corvum met teruggevouwen scheidingsstrook pasnauwkeurig in groef plaatsen, **Corvum tot in de hoek lijmen**
- Scheidingsstrook stapsgewijs aftrekken
- Aanwrijven



- Ontbrekende dampremstukken aanvullen: Baan op maat bijnijden
- Corvum met plooiing vlak langs de kant op drie zijden lijmen



- Corvum met teruggevouwen scheidingsstrook pasnauwkeurig in groef plaatsen
- **Corvum tot in de hoek lijmen**
- Scheidingsstrook stapsgewijs aftrekken
- Aanwrijven



- Kanten verlijmen

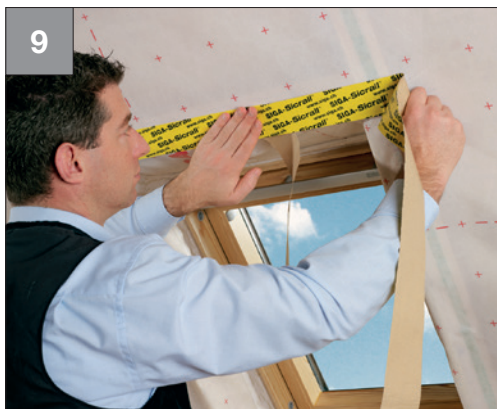


- Uit 4 korte stukken Corvum driehoeken in een hoek van 90° uitsnijden
- Hoeken verlijmen



Dak

Luchtdicht binnen



- Afsluitend overlappingsen met Sicral verlijmen



- Zo ziet het eruit:**
- Dakraam duurzaam luchtdicht verlijmd met Corvum 30/30 en Sicral 60



Corvum® 30/30 P. 132



Montage damprem bij inblaas-isolatie



- Onderkanten van de spanten met Twinet 20 voorbereiden, om ongecontroleerd vullen van het zijveld te verhinderen
- **Opgelet:** Twinet 20 is niet bedoeld voor de duurzame opname van het gewicht van het isolatiemateriaal



- Damprem met tekst naar de installateur gericht aanbrengen, **krachtig op Twinet 20 aanwrijven**
- Banen uitlijnen met de leghulp



3 dwars op de draagconstructie



4 in de lengterichting van de draagconstructie

- **Voor het inblazen van de isolatie:** Betengeling monteren (voor de opname van het gewicht van het isolatiemateriaal)
- Bij montage dwars op de draagconstructie, de tengels in het midden op overlapping van de dampremmen uitlijnen



Dak

Luchtdicht binnen



- Stersnede uitvoeren
- Isolatie inblazen
- Bij dichte vakken luchtuitlaatopening maken

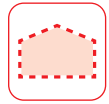
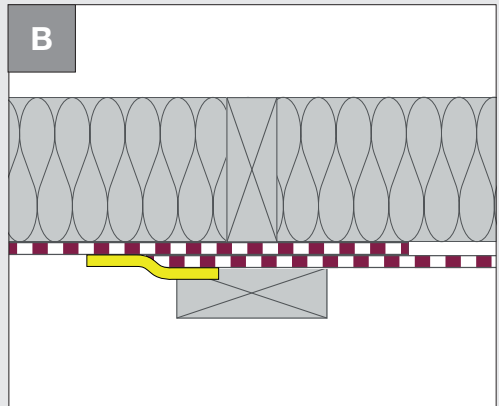


- Inblaasopening met Sicrall 170 overplakken



- Afsluitend binnenbekleding monteren (beschermt tegen mechanische invloeden en uv-straling)

- meer informatie over de inblaas-isolatie vindt u op www.siga.swiss of in onze ordner voor installateurs
- wendt u zich bij technische vragen tot uw SIGA-contactpersoon
- verwerk het inblaas-isolatiemateriaal altijd conform de fabrieksvoorschriften
- bij dampremmontage met tacker: nietafstand ≤ 15 cm
- Majrex 200 en Majpell 5 zijn te gebruiken in combinatie met alle soorten inblaas-isolatiematerialen

**Tips en trucs**

- Wij bevelen (bijv. bij platte daken, brede vakken of een ongewoon hoog gewicht van het isolatiemateriaal) het aanbrengen van de baan in de richting van de spanten, het vastplakken in het spantenbereik en het monteren van de betengeling in lengterichting aan

**Majrex® 200**

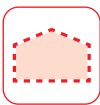
P. 123

Majpell® 5

P. 124

Sicrall® 170

P. 127



Dak

Luchtdicht binnen

Montage Damprem bij daksanering van buiten



- Plaat van isolerend materiaal met vaste structuur invoegen (beschermt damprem tegen uitstekende voorwerpen die beschadigingen kunnen veroorzaken)
- Damprem aan de onderzijde van de spanten monteren met Twinet 20 **krachtig aanwrijven**



- **Majrex 200** met onbedrukte zijde naar de installateur gericht aanbrengen
- Banen uitlijnen met de leghulp, bevestigen met Twinet 20 en evt. met tacker
- Bij montage van Majpell 5 afbeelding 2a in acht nemen



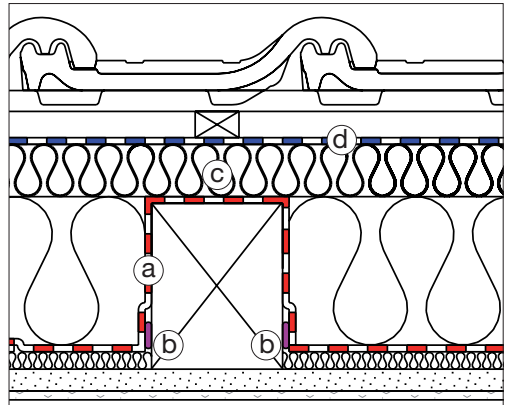
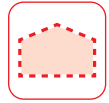
- Overlappingsen en doorvoeren luchtdicht vastplakken met Wigluv 60
- **Niet voor noodbedekking/ bouw tijdfdichting geschikt**



- Isolatie vormgesloten in vak aanbrengen

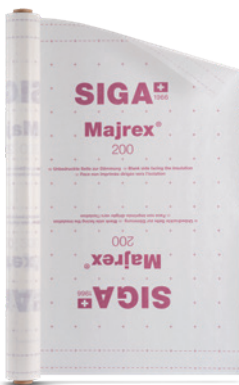
Dak

Luchtdicht binnen



Bij daksanering van buiten met Majpell 5:
• **Majpell 5** met de gladde zijde en tekst naar de installateur gericht aanbrengen

- Damprem (a) onderaan aan de spanten met Twinet 20 (b) luchtdicht monteren
- Warmte-isolatielaag (c) over de spanten $R \geq 1,1$
- Bij bouwplaatsen > 800 m boven NAP bouwkundig advies inwinnen
- Optioneel (d) Majcoat 150 & Majcoat 150 SOB / Majcoat 200 & Majcoat 200 SOB / Majcoat 250 SOB / Majcoat 350



Majrex® 200

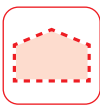
P. 123

Majpell® 5

P. 124

Twinet® 20

P. 122



Dak

Luchtdicht binnen

Montage damprem bij dakspantenisolatie



- **Majrex 200** met onbedrukte zijde naar de installateur gericht aanbrengen
- Banen uitlijnen met de leghulp, bevestigen met Twinet 20 of tacker

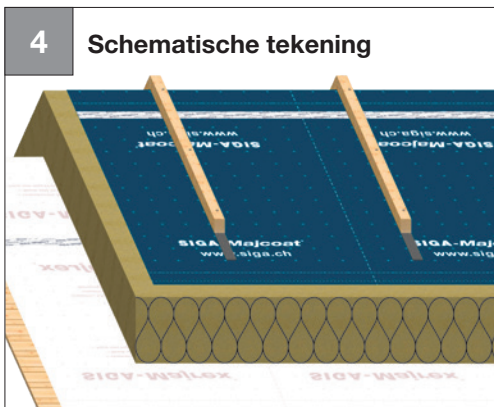


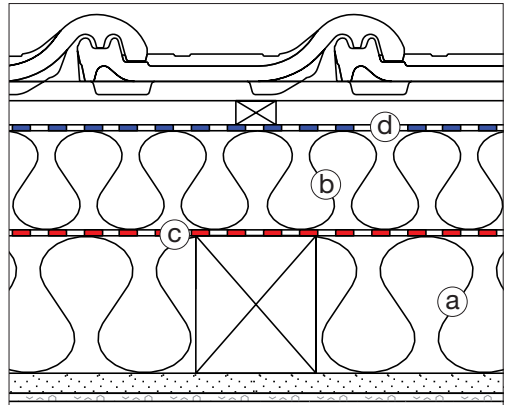
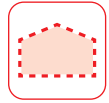
- Overlappen en doorvoeren luchtdicht verlijmen met Wigluv 60
- **Niet voor noodbedekking/ bouw tijdafdichting geschikt**



Zo ziet het eruit:

- Majrex 200 met dakspantenisolatie

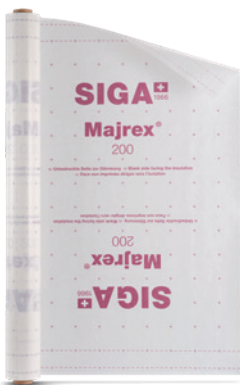




Bij dakspantenisolatie met Majpell 5:

- **Majpell 5** met de gladde zijde en tekst naar de installateur gericht aanbrengen

- (a) Compartiment voor thermische isolatie
- (b) Overisolatie \geq Compartiment voor thermische isolatie
- (c) Majrex 200 / Majpell 5
- (d) Optioneel Majcoat 150 & Majcoat 150 SOB / Majcoat 200 & Majcoat 200 SOB / Majcoat 250 SOB / Majcoat 350



Majrex® 200

P. 123

Majpell® 5

P. 124

Wigluv® 60

P. 136



Dak

Wind- en regendicht buiten

Montage onderdakbaan bij alternatieve sanering van buitenaf



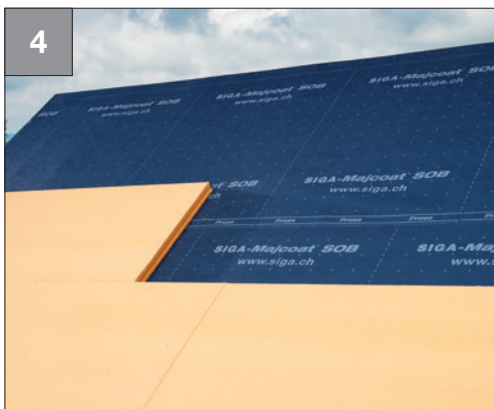
- Absorptiegeschikt of mineraal isolatiemateriaal holte vrij tot bovenrand spanten aanbrengen
- Bij mineraal isolatiemateriaal spanthoogte ≤ 200 mm



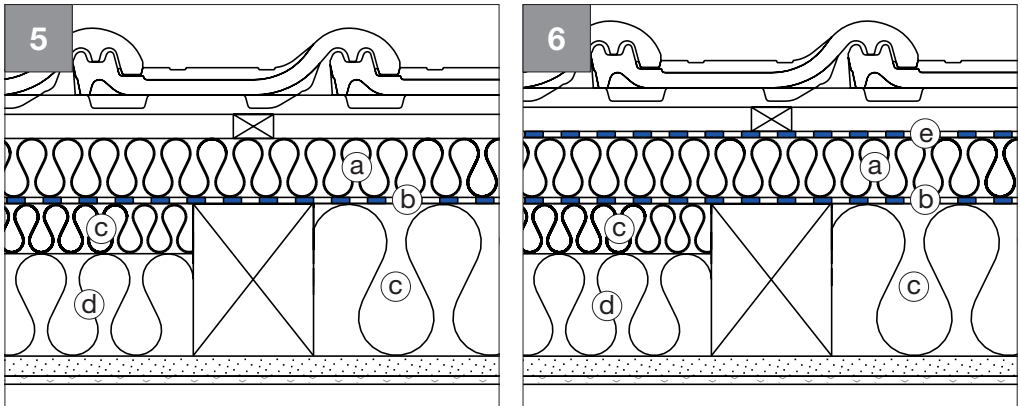
- Baan met tekst naar de verwerker gericht aanbrengen
- Baan fixeren met tackers in het overlappingsbereik



- Tweede baan aanbrengen
- Banen uitlijnen met de leghulp
- Beide scheidingsstroken losmaken en verlijming binnen de drukzone stevig aandrukken



- Diffusieopen warmte-isolatielaag boven spanten $\lambda 0,047$ W/mK of beter
- Bij mineraal isolatiemateriaal in de spouw ≥ 60 mm
- Bij absorptiegeschikt isolatiemateriaal in de spouw ≥ 52 mm



- (a) Diffusieopen warmte-isolatielaag boven spanten λ 0,047 W/mK of beter
 - Bij mineraal isolatiemateriaal in de spouw \geq 60 mm
 - Bij absorptiegeschikt isolatiemateriaal in de spouw \geq 52 mm
 - (b) Majcoat 200 & Majcoat 200 SOB, Majcoat 150 & Majcoat 150 SOB met SIGA-systeem lucht- en regendicht gelegd
 - (c) Nieuwe absorptiegeschikte of minerale warmte-isolatie holtevrij gelegd
 - (d) Bestaande mineraalwol holtevrij aangebracht
 - (e) **Optioneel:** Majcoat 200 & Majcoat 200 SOB, Majcoat 150 & Majcoat 150 SOB, s_d -waarde \leq laag (b)
- Opgelet:** bij lagen \geq 800 boven zeeniveau met bouwfysicus plannen





Dak

Wind- en regendicht buiten

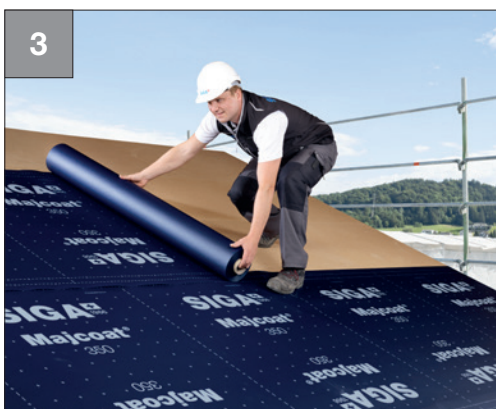
Montage onderlaag – met Majcoat 350



- Majcoat 350 met tekst naar de verwerker gericht aanbrengen



- Baan in het overlappingsbereik fixeren



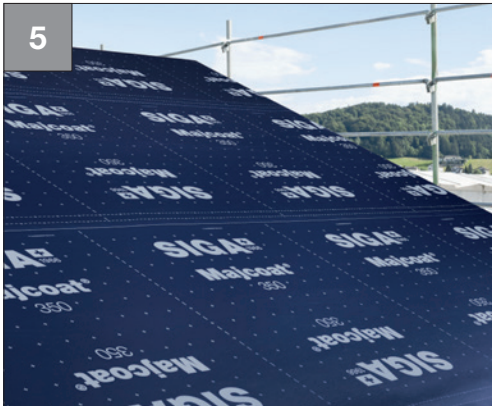
- Tweede baan aanbrengen
- Banen uitlijnen met de leghulp



- Naden thermisch lassen. Temperatuurinstelling bij heteluchtpistool: ca. 200 °C
- Voorafgaand een lasproef vervaardigen



Wind- en regendicht buiten



Zo ziet het eruit:

- Majcoat 350 over het gehele vlak aangebracht en naden gelast



- Spijkerafdichtband conform gebruiksaanwijzing monteren
- Baan fixeren met tengels



Majcoat® 350

P. 142



- **Uitstekende rollenkern** ① beschermt Majcoat 350 tot en met de laatste meter
- **Snijhulp** ② **Aanbreng hulp** ③ en **Las-hulp** ④ voor thermisch lassen in de fabriek of op de bouwplaats besparen tijd



Dak

Wind- en regendicht buiten

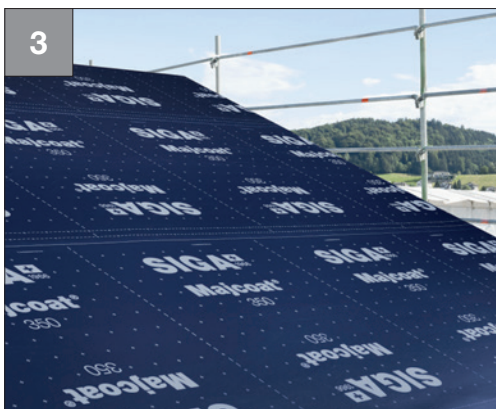
Montage onderlaag – met Majcoat 350 geprefabriceerd



- Geprefabriceerde Majcoat 350 volgens aanbrengschema op het dakoppervlak uitlijnen



- Baan op drukvaste ondergrond uitspreiden
- Uitstekende delen bij de dakrand evt. afsnijden



Zo ziet het eruit:

- Geprefabriceerde Majcoat 350 op het complete dakoppervlak uitgespreid



- Aansluitingen maken en Majcoat 350 met tengels en spijkerafdichtband definitief fixeren



Wind- en regendicht buiten

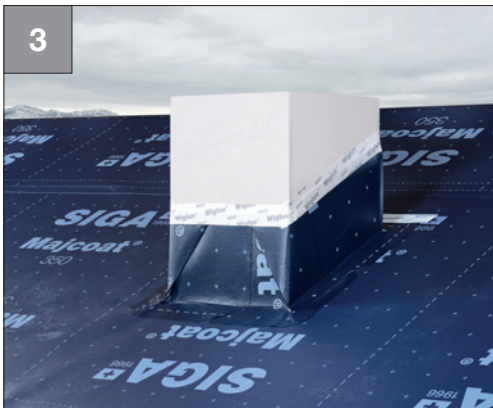
Montage vormstukken bij hoekige doorvoeren



- Onderlaag tot aan de hoekige doorvoer schuiven
- Als montagehulp Twinet gebruiken
- Buitenhoecken bij doorvoer plaatsen



- Alle vier de buitenhoecken thermisch lassen



- Buitenhoecken boven de stuwwaterhoogte met aansluiten





Dak

Wind- en regendicht buiten

Montage vormstukken bij dakraam



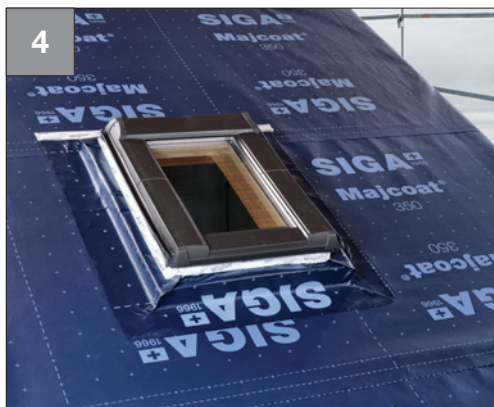
- Onderlaag tot aan het dakraam schuiven
- Als montagehulp Twinet gebruiken
- Aan de onderkant van het dakraam de dakraamafscherming uitlijnen



- Dakraamafscherming thermisch lassen



- Bovenste dakraamafscherming met een overlappingsbereik van min. 10 cm positioneren
- Met Twinet bevestigen en thermisch lassen

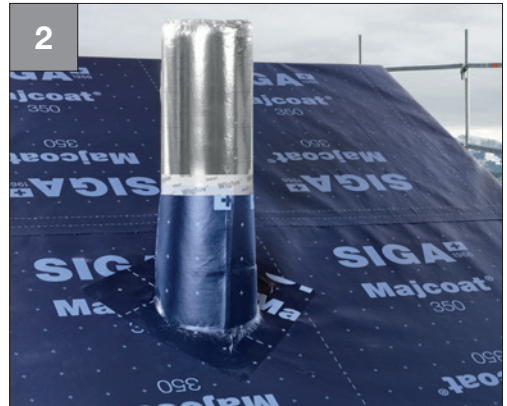


- Dakraamafscherming aan de bovenste rand met Wigluv op het dakraamframe aansluiten



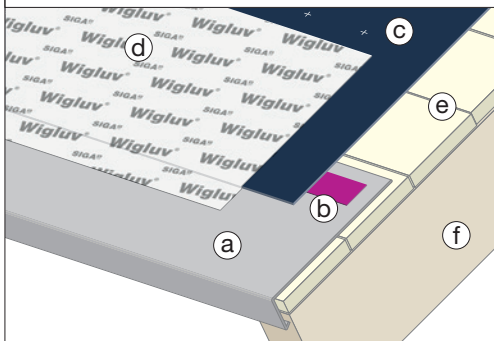
Wind- en regendicht buiten

Montage vormstukken bij ronde doorvoeren

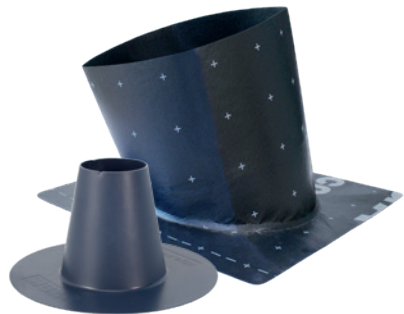


- Onderlaag tot aan de ronde doorvoer verschuiven
- Manchet over de buis trekken en lasnaad naar beneden toe uitlijnen
- Manchet thermisch lassen
- Manchet boven stuwwaterhoogte met Wigluv op de buis aansluiten

Dakgootaansluiting minimale helling van het dak > 5°



- | | |
|-----------------|----------------------|
| (a) Dakgoot tin | (d) Wigluv 300 |
| (b) Twinet 40 | (e) Houten bekisting |
| (c) Majcoat 350 | (f) Spanten |



Majcoat® 350 vormstukken

P. 143



Dak

Wind- en regendicht buiten

Montage onderlaag



- Baan met tekst naar de installateur toegekeerd aanbrengen



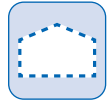
- Baan met Tacker boven de lijmnaad bevestigen



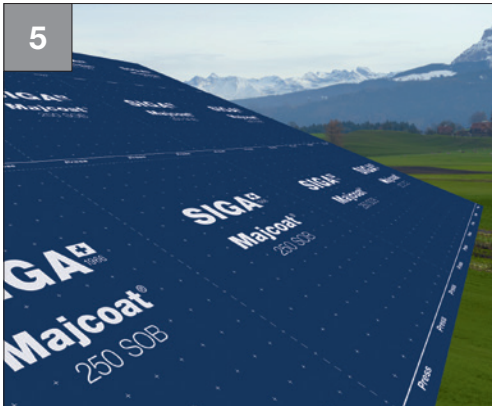
- Tweede baan aanleggen
- Banen uitlijnen met de leghulp
- Beide scheidingsstroken losmaken



- Verlijming binnen de drukzone stevig aandrukken
- Betengeling monteren

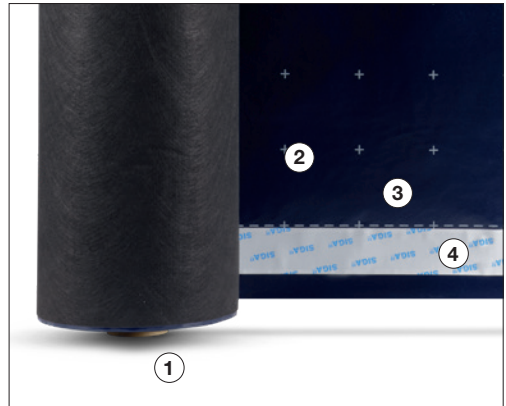


Wind- en regendicht buiten



Zo ziet het eruit

Zie **Tips & trucs voor het leggen**
p. 106-108



- **Uitstekende rollenkern** ① beschermt Majcoat 250 SOB tot en met de laatste meter
- **Snijhulp** ② **Aanbreng hulp** ③ en **Dubbele lijmzone met aan weerszijden aangebrachte lijm** ④ besparen tijd



Majcoat® 250 SOB P. 144



Majcoat® 200 P. 145



Majcoat® 150 P. 146

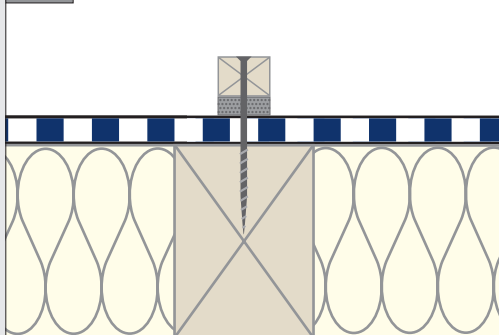


Dak

Wind- en regendicht buiten

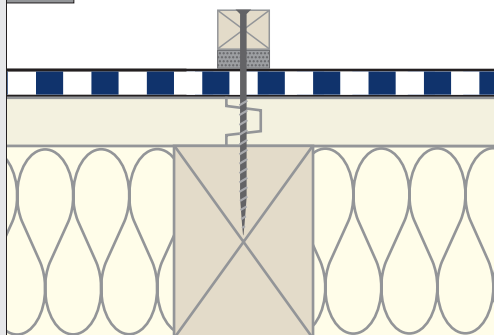
Tips en trucs

A Betengeling op draagconstructie



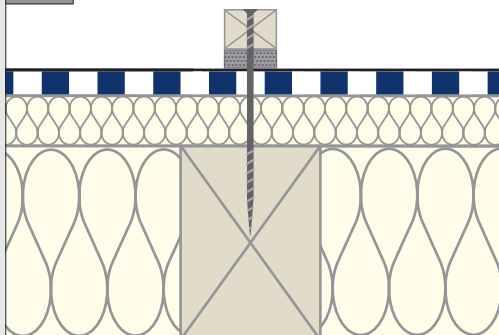
- Tengels in de richting van de dragende constructie direct op de dragende constructie monteren, bijv. spanten
- **Belangrijk:** Tengels moeten over het gehele vlak op een vaste constructielag worden aangebracht

B Betengeling op dakbeschoot/ onderlaag



- Tengels direct op het dakbeschoot of op de gelijk met het oppervlak geplaatste platen van de onderlaag monteren

C Warmte-isolatielaag tussen betengeling en draagconstructie



- Tengels monteren met geschikte schroeven (bijv. met volledige schroefdraad)
- Warmte-isolatie voldoende drukvast
- Houten zachtboardplaten moeten als onderdak-/benedendeplaat gedeclareerd zijn
- Watergel. niveau overal even hoog

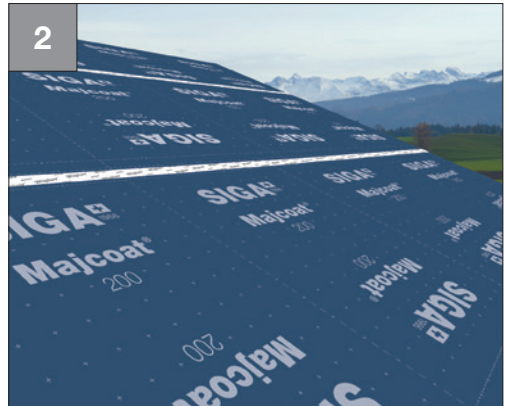


- Voor een doeltreffende bescherming tegen weersinvloeden wordt het gebruik van spijkerafdichtband aanbevolen



Wind- en regendicht buiten

Overlapping bij onderlagen

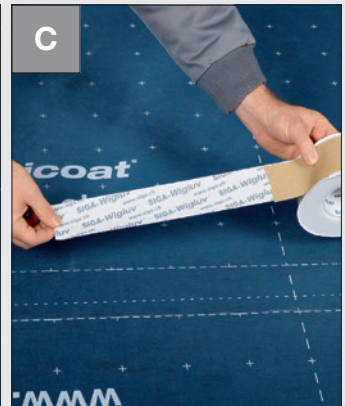
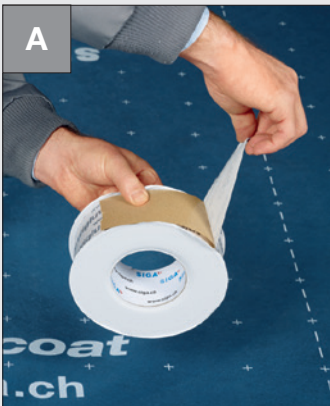


- Wigluv in het midden op overlapping uitlijnen en fixeren
- Trek- en vouwvrij vastlijmen en goed aanwrijven
- Opgedrukte lijmhulp bespaart tijd

Zo ziet het eruit:

- Overlapping duurzaam winddicht verlijmd met Wigluv 60

Tips en trucs



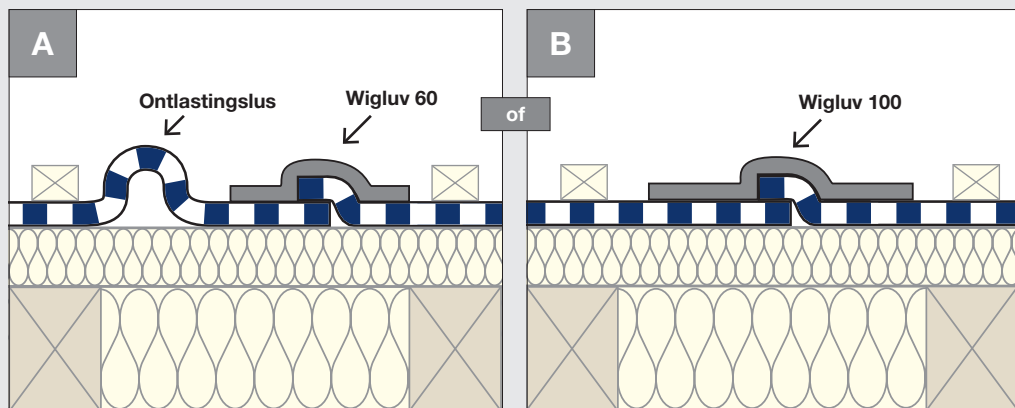
- Wigluv van scheidingspapier losmaken
- Wigluv eenmaal afwikkelen, zodat scheidingsstrook boven ligt
- **Voordeel:** Scheidingspapier gaat bij het afrollen vanzelf los



Dak

Wind- en regendicht buiten

Tips en trucs



- Banen vertonen verschillend rek- en krimpgedrag
- **Ontlastingslus in baan leggen** of overlappings met **Wigluv 100** verlijmen wanneer:
 - tengels niet over het gehele vlak op een vaste constructielag liggen
 - baan verticaal geplaatst is



Wigluv® 60

P. 136

Wigluv® 100

P. 138



Wind- en regendicht buiten

Doorvoer bij onderlagen



- Baan nauwkeurig naar de ronde doorvoer voeren
- **Opgelet: beginnen met verlijming aan het laagste punt!**
Biedt nog meer bescherming tegen binnendringend water



- Wigluv voor de helft op de ronde doorvoer en dan op de baan verlijmen en goed aanwrijven
- De volgende stukken overlappend aanbrengen



Zo ziet het eruit:

- Ronde doorvoer overlappend wind- dicht verlijmd met Wigluv 60
- Water vloeit veilig weg



Wigluf® 60

P. 136



Dak

Wind- en regendicht buiten

Montage spijkerafdichtband



- Spijkerafdichtband op contralat plakken
- **Spijkerafdichtstrook: De spijkerafdichtstrook mag niet groter zijn dan de tegenlat**



- Scheidingsstrook gebruiken voor snelle en eenvoudige verwerking
- Begin van scheidingsstrook terugvouwen
- Scheidingsstrook is gebruiksklaar en kan later snel verwijderd worden



- Contralat met teruggevouwen scheidingsstrook op de onderlaag uitlijnen



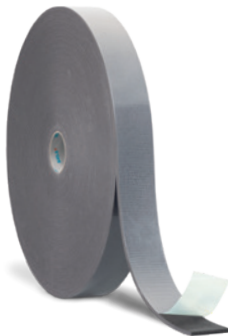
- Scheidingsstrook losmaken en contralat aandrukken



Wind- en regendicht buiten



- Onderlaag door spijkers of schroeven van de contralat op vaste ondergrond definitief bevestigen



Spijkerafdichtband

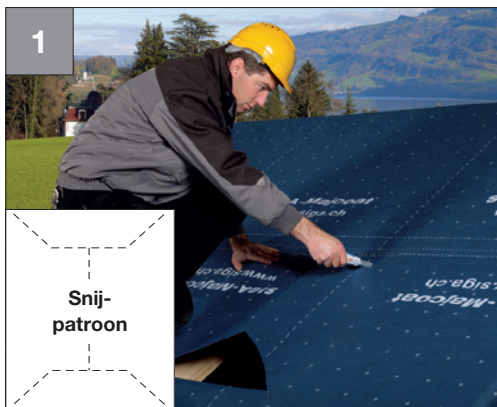
P. 147



Dak

Wind- en regendicht buiten

Aansluiting dakraam



- Onderlaag op maat van montageframe insnijden met Y-snede (zie patroon)
- Zijkanten terugvouwen



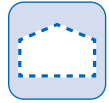
- Dakraam op montage-frame inpassen
- Aanschroeven
- **Let a.u.b. op de instructies van de dakraamfabrikant!**



- Rondom onderlaag aan montageframe en dakraamkozijn bevestigen



- Ca. 3 cm onder de bovenzijde van het dakraamkozijn afsnijden

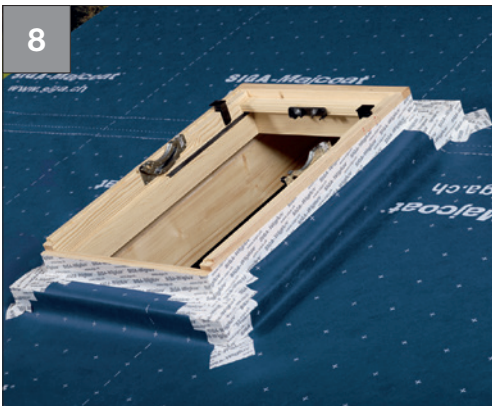


Wind- en regendicht buiten



- Met korte stukken hoeken winddicht verlijmen
- **Opgelet: beginnen met verlijming aan het laagste punt!**
Biedt nog meer bescherming tegen binnendringend water

- Rondom onderlaag aan dakraamkozijn winddicht lijmen



Zo ziet het eruit:

- Dakraam winddicht verlijmd met Wigluv 60
- Bescherm de doorvoer daarnaast ook met een beschermplaat



Wigluv® 60

P. 136



Dak

Wind- en regendicht buiten

Verlijming zachtboards



Voorwaarden voor veilig lijmen:

- De ondergrond moet draagcapaciteit hebben, bezemschoon en vrij van ijs zijn en mag niet lijmafstotend zijn

Las, kil, nok

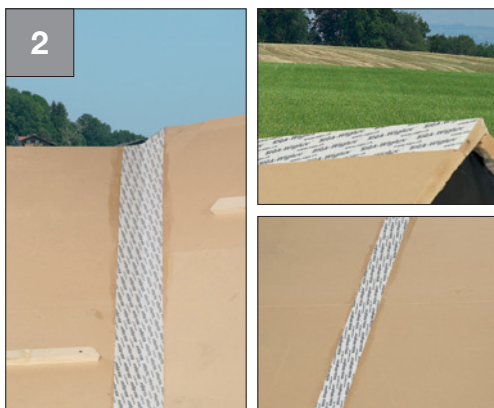


- Met Dockskin 100 van een grondlaag voorzien
- Wigluv centraal aanzetten, uitlijnen



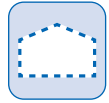
Extreme lijmkracht opwekken:

- High performance primer
- Dockskin 100 schudden
- Dekkend aanbrengen (a)
- Afhankelijk van temperatuur en ondergrond wachten tot Dockskin 100 **transparant** en **kleverig** is (b)



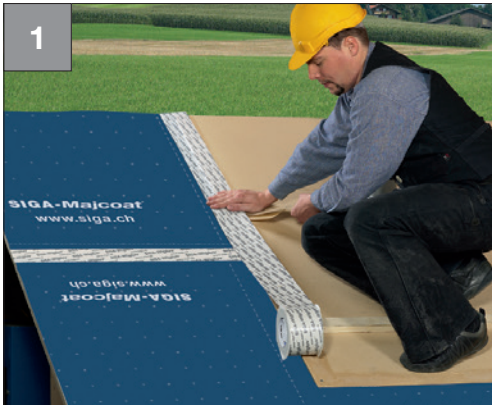
Zo ziet het eruit:

- Kil, nok, las winddicht verlijmd met Dockskin 100 en Wigluv 100 of 150

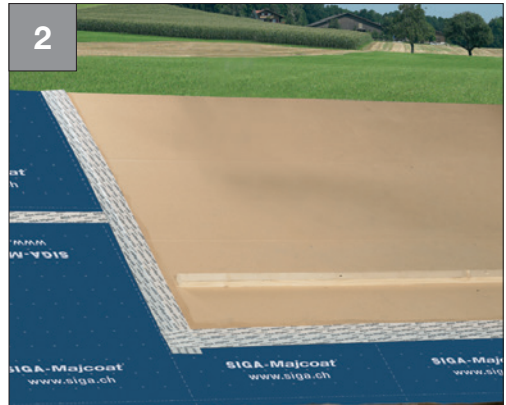


Wind- en regendicht buiten

Aansluiting dakbeschotbaan



- Zachtboard met Dockskin 100 van een grondlaag voorzien
- Wigluv centraal aanzetten, uitlijnen
- Beide scheidingsstroken tegelijk aftrekken, aanwrijven



Zo ziet het eruit:

- Overgang van dakbeschotbaan naar zachtboard winddicht verlijmd met Dockskin 100 en Wigluv 100



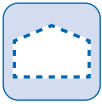
Dockskin® 100

P. 135



Wigluv® 100 & 150

P. 138



Dak

Wind- en regendicht buiten

Doorvoer



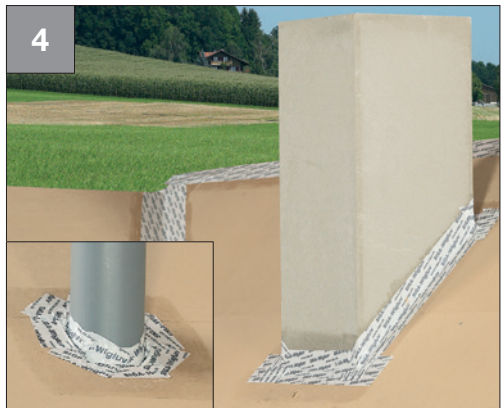
- Met Dockskin 100 van een grondlaag voorzien
- Van onder naar boven Wigluv beide zijden ca. 5 cm overstaand inkorten
- Wigluv voor de helft op doorvoer en dan op zachtboard lijmen



- Overhangend stuk in een halve hoek insnijden en omleggen
- **Mes niet geheel in de hoek aanzetten!**

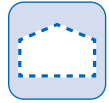


- **Van onder naar boven** aan elke zijde herhalen



Zo ziet het eruit:

- Doorvoer winddicht verlijmd met Dockskin 100 en Wigluv 100



Dakramen



- Met Docks skin 100 van een grondlaag voorzien
- **Van onder naar boven:** Wigluf aan beide zijden ca. 5 cm overstaand inkorten
- Wigluf voor de helft op kozijn en dan op zachtboard lijmen



- Overhangend stuk in een halve hoek insnijden en omleggen
- **Mes niet geheel in de hoek aanzetten!**



- **Van onder naar boven:**
Aan elke zijde herhalen



Zo ziet het eruit:

- Dakraam winddicht verlijmd met Docks skin 100 en Wigluf®150



Plafond

Wind- en regendicht buiten

Montage vochtbescherming op houten plafondelementen



- Ondergrond reinigen
- Ondergrond moet droog, stof- en vetvrij en niet lijm- afstotend zijn



- Wetguard op markeringen als opdruk of spatlijn uitlijnen
- Wetguard 15 cm, minimum 10 cm, overlappen
- Wetguard weer terugrollen



- Brede scheidingsstroken, beginnend bij de splitsing, verwijderen en onder de rol doortrekken
- Wetguard op ondergrond aandrukken



- Brede scheidingsstrook lostrekken, Wetguard afrollen en daarbij goed op de ondergrond aandrukken met een bezem of vloerwisser



5

Bij overlappingsen

- De smalle scheidingsstrook verwijderen en goed aanwrijven



6

Zo ziet het eruit

- Houten plafondelement verlijmd met Wetguard



A

- Als Wetguard al in de fabriek op de elementen is voormonteerd, worden elementvoegen, bijv. stootplaten/verbindingen, op de bouwplaats met Wetguard 390 mm verlijmd



Wetguard® 200 SA

P. 157



Plafond *Wind- en regendicht buiten*

Aansluitingen op houten plafondelementen



- Aansluitingen op minerale ondergronden met Wigluv 100 of Wigluv 150 dichten
- Ondergronden voorbehandelen volgens de SIGA-gebruiksaanwijzing



- Aansluitingen op hout / houtmaterialen met Wigluv 100, Wigluv 150 of Wetguard 390 mm dichten
- Ondergronden voorbehandelen volgens de SIGA-gebruiksaanwijzing



Dockskin® 100 P. 135

Dockskin® 200 P. 148

Wigluf® 100 & 150 P. 138



- ✓ **dubbelzijdig sterk klevend**
snelle, veilige
montage zonder tacker
- ✓ **beschermcoating**
voorkomt vervuiling
tot het einde eenvoudig
verwerkbaar
- ✓ **scheurvrije scheidingsstrook**
bespaart tijd

Productspecificaties

Product	Artikelnr.:	Doos	Pallet	Breedte	Lengte	Draadhouder, dikte
Twinet 20	6610-2050	10 rollen	75 dozen	20mm	50m	0,35mm

Twinet is niet geschikt voor de duurzame opname van lasten • Na de montage moet de damprem aanvullend bevestigd worden, bijv. d.m.v. tengels, bebording
 Temperatuurbestendigheid: -40°C naar +100°C



- ✓ **Hygrobrid®**
verhoogde veiligheid
in elke constructie
- ✓ **vormstabiel**
snel en ploovrij aanbrengen
- ✓ **opgedrukte**
snij- en aanbrenghulp
tijdbesparend



Productspecificaties

Product	Artikelnr.:	Breedte	Lengte	m ²	Gewicht	Palette
Majrex 200 1,5 m	8310-150050	1,5 m	50 m	75 m ²	13,5 kg	30 rollen

Gemodificeerd PE / PA met PET-vezels versterkt • Dikte: 0,3 mm • Oppervlaktegewicht: 150 g/m²
 CE, EN 13984, type A • UV-bestendig: 12 weken • Niet voor noodbedekking / bouwafdichting geschikt
 Brandgedrag: klasse E (volgens EN 13501-1) • Temperatuurbestendigheid: -40°C naar +80°C • Hygrobrid +
 vochtvariabel



- ✓ **sd-waarde 5 m**
veiligheid door hoog uitdrogingspotentieel
- ✓ **flexibel**
snel en eenvoudig aanbrengen
- ✓ **opgedrukte snij- en aanbreng hulp**
tijdbesparend

Productspecificaties

Product	Artikelnr.:	Breedte	Lengte	m ²	Gewicht	Pallet
Majpell 5 3 m	8510-300050	3 m	50 m	150 m ²	22 kg	20 rollen
Majpell 5 1,5 m	8510-150050	1,5 m	50 m	75 m ²	11 kg	30 rollen

PO-laag versterkt met PP-vezels • Dikte: 0,4 mm • Oppervlaktegewicht: 126g/m²
CE, EN 13984, type A • UV-bestendig: 12 weken • Niet voor noodbedekking/ bouwafdichting geschikt
Brandgedrag: klasse E (volgens EN 13501-1) • Temperatuurbestendigheid: -40°C naar +80°C • s_d-waarde: 5 m



- ✓ **s_d-waarde 25 m**
veiligheid door hoge
diffusieweerstand
- ✓ **flexibel**
snel en eenvoudig
aanbrengen
- ✓ **opgedrukte**
snij- en aanbreng hulp
tijdbesparend



Productspecificaties

Product	Artikelnr.:	Breedte	Lengte	m ²	Gewicht	Pallet
Majpell 25 3 m	8520-300050	3 m	50 m	150 m ²	19,5 kg	20 rollen
Majpell 25 1,5 m	8520-150050	1,5 m	50 m	75 m ²	9,5 kg	30 rollen

PO-laag versterkt met PP-vezels • Dikte: 0,4 mm • Oppervlaktegewicht: 120 g/m²
CE, EN 13984, type A • UV-bestendig: 12 weken • Niet voor noodbedekking/ bouwafdichting geschikt
Brandgedrag: klasse E (volgens EN 13501-1) • Temperatuurbestendigheid: -40°C naar +80°C • s_d-waarde: 25 m

Sicrall® 60

Eenzijdig klevende high performance tape
voor overlappingsen



- ✓ **lijmt extreem sterk**
veiligheid, geen bouwschade
- ✓ **stabiele drager**
bespaart tijd bij lange
overlappingsen
- ✓ **met de hand afscheurbaar**
bespaart tijd



Productspecificaties

Product	Artikelnr.:	Doos	Pallet	Breedte	Lengte
Sicrall 60	4510-6040	10 rollen	48 dozen	60mm	40m

Speciaal papier versterkt: spatwaterafstotend, met de hand afscheurbaar • Bij isolatielaag op de spanten en daksanering van buiten adviseren wij Wigluv 60 voor duurzaam luchtdicht lijmen van dampremmen bij overlappingsen • Temperatuurbestendigheid: -40°C naar +100°C

Geschikt voor luchtdichte verlijming volgens:

NL: NEN 5128

D: GEG, DIN 4108-7



- ✓ **17 cm breed**
luchtdicht overlappen
van inblaasgaten
- ✓ **doos met meethulp
en ingebouwd mes**
snel en zeer precies afsnijden
- ✓ **in kartonnen houder**
rol blijft steeds
beschermd tegen vuil



Productspecificaties

Product	Artikelnr.:	Doos	Pallet	Breedte	Lengte
Sicrall 170	4510-17040	1 rol	144 dozen	170 mm	40 m

Speciaal papier versterkt: spatwaterafstotend, met de hand afscheurbaar • Voor duurzaam winddicht verlijmen van inblaasgaten en lekkages bij toepassingen buiten adviseren wij Wiglulv 150 • Temperatuurbestendigheid: -40°C naar +100°C

Geschikt voor luchtdichte verlijming volgens:

NL: NEN 5128 D: GEG, DIN 4108-7



- ✓ **lijmt extreem sterk**
veiligheid, geen bouwschade
- ✓ **soepele drager**
sluit goed aan om
buizen en kabels
- ✓ **rekbaar**
houdt het geheel dicht
ondanks verplaatsingen

Productspecificaties

Product	Artikelnr.:	Doos	Pallet	Breedte	Lengte
Rissan 60	2510-6025	10 rollen	42 dozen	60mm	25m

Gewapende speciale folie uit PE, rekbaar • Bij dakspantenisolatie en daksanering van buiten adviseren wij Wigluv 60 voor duurzaam luchtdicht verlijmen van dampremmen bij ronde doorvoeren
Temperatuurbestendigheid: -40°C naar +100°C

Geschikt voor luchtdichte verlijming volgens:

NL: NEN 5128 D: GEG, DIN 4108-7



- ✓ **lijmt extreem sterk**
veiligheid, geen bouwschade
- ✓ **rekbaar**
houdt het geheel dicht ondanks verplaatsingen
- ✓ **gesplitste scheidingsstrook**
eenvoudige en snelle verwerking



Productspecificaties

Product	Artikelnr.:	Doos	Pallet	Breedte	Lengte
Rissan 100	2510-10025	6 rollen	42 dozen	100 mm	25 m
Rissan 150	2510-15025	4 rollen	42 dozen	150 mm	25 m

Gewapende speciale folie uit PE • Rekbaar • De verlijming mag zich niet in staand water bevinden
Temperatuurbestendigheid: -40°C naar +100°C

Geschikt voor luchtdichte verlijming volgens:

NL: NEN 5128 D: GEG, DIN 4108-7



- ✓ **continu elastisch**
neemt verplaatsingen veilig op
- ✓ **duurzaam zelflijmend**
aandruklat niet nodig
- ✓ **vrij van oplosmiddelen**
onbeperkt houdbaar,
bestendig tegen veroudering

Productspecificaties

Product	Artikelnr.:	Doos	Pallet	Inhoud	Reikwijdte:
Primur zakje van buisfolie	3520	12 worsten + 5 mondstukken	50 dozen	600ml	12 - 16m
Primur cartridge	3510	12 cartridges	75 dozen	310ml	6 - 8m

Verpakking uit PP, zonder aluminium • 100 % recyclebaar
 Primur kan worden overgeschilderd • Uit de buurt van kinderen houden!
 Temperatuurbestendigheid: -40°C naar +100°C

Geschikt voor luchtdichte verlijming volgens:

NL: NEN 5128 D: GEG, DIN 4108-7



- ✓ **extreme lijmkracht zonder droogtijd**
aansluiting buiten en binnen direct belastbaar
- ✓ **Primur rol voor dampremontage aanbrengen is schoon en bespaart 50% werktijd**
- ✓ **constant 4 mm dik en elastisch neemt verplaatsingen veilig op**



Productspecificaties

Product	Artikelnr.:	Doos	Pallet	Breedte	Dikte	Lengte
Primur rol	3540-1208	10 rollen	40 dozen	12 mm	4 mm	8 m

De verlijming mag zich niet in staand water bevinden
Primur kan worden overgeschilderd
Temperatuurbestendigheid: -40°C naar +100°C

Geschikt voor luchtdichte verlijming volgens:

NL: NEN 5128 D: GEG, DIN 4108-7



- ✓ **voorgevouwen 30/30 mm**
precies en zeker in hoeken
- ✓ **1 scheidingsstrook**
reeds verwijderd
eenvoudig en snel lijmen
- ✓ **1 scheidingsstrook**
overstaand
eenvoudig verwijderbaar

Productspecificaties

Product	Artikelnr.:	Doos	Pallet	Breedte	Lengte
Corvum 30/30	5200-303025	10 rollen	40 dozen	30/30 mm	25 m

Versterkt met speciaal papier: spatwaterafstotend • Temperatuurbestendigheid: -40°C naar +100°C

Geschikt voor luchtdichte verlijming volgens:

NL: NEN 5128 D: GEG, DIN 4108-7



- ✓ **voorgevouwen 12/48 mm**
niet zichtbaar achter
bekleding
- ✓ **1 scheidingsstrook**
reeds verwijderd
eenvoudig en snel lijmen
- ✓ **1 scheidingsstrook**
overstaand
eenvoudig verwijderbaar



Productspecificaties

Product	Artikelnr.:	Doos	Pallet	Breedte	Lengte
Corvum 12/48	5200-124825	10 rollen	40 dozen	12/48 mm	25 m

Versterkt met speciaal papier: spatwaterafstotend • Temperatuurbestendigheid: -40°C naar +100°C

Geschikt voor luchtdichte verlijming volgens:

NL: NEN 5128 D: GEG, DIN 4108-7



- ✓ **dubbelzijdig sterk klevend**
snelle, veilige aansluiting op dakranden van de onderdakfolie
- ✓ **beschermcoating voorkomt vervuiling**
tot het einde eenvoudig verwerkbaar
- ✓ **scheurvrije scheidingsstrook bespaart tijd**

Productspecificaties

Product	Artikelnr.:	Doos	Pallet	Breedte	Lengte	Draadhouder, dikte
Twinet 40	6610-4050	5 rollen	75 dozen	40 mm	50 m	0,35 mm

Twinet is niet geschikt voor de duurzame opname van lasten • Na de montage moet de damprem aanvullend bevestigd worden, bijv. d.m.v. tengels, bebording
Temperatuurbestendigheid: -40°C naar +100°C



- ✓ **sneldrogend**
bespaart tijd
- ✓ **sterke dieptewerking**
extreme lijmkracht
op zachtboard,
metselwerk en beton
- ✓ **vanaf -10°C koude**
ondergrond verwerkbaar
vrij van oplosmiddelen



Productspecificaties

Product	Artikelnr.:	Reikwijdte met Rissan/Wigluv 100	Reikwijdte met Rissan/Wigluv 100	Inhoud/doos	Pallet
Dockskin 100 4 kg	5920	~140m	~100m	-	96 emmers
Dockskin 100 1 kg	5930	~35m	~25m	8 flessen	56 dozen

Oplosmiddelvrije acrylaat-copolymeerdispersie op waterbasis • Houdbaarheid: ongeopend 18 maanden na verkoopdatum • Temperatuurbestendigheid: -40°C naar +100°C • Kwast meteen met water reinigen • Uit de buurt van kinderen houden!



- ✓ **hoge lijmkracht bij kou en hitte**
veiligheid, geen bouwschade
- ✓ **diffusiegeschikt $s_d < 2$ m**
voorkomt opeenhoping van condenswater
- ✓ **slagregendicht en waterondoorlatend**
beschermt dak en gevel op duurzame wijze

Productspecificaties

Product	Artikelnr.:	Doos	Pallet	Breedte	Lengte
Wigluv 60	7510-6040	10 rollen	48 dozen	60mm	40m

Diffusiegeschikt speciaal folie van PO • s_d -waarde < 2 m • Met de hand afscheurbaar • Uitreikbaar, waterondoorlaatbaar, UV-stabiel: vrij aan weer blootgesteld 12 maanden • Geschikt voor noodbedekking/ bouwafdichting • Voor dakhellingen $\geq 10^\circ$ • De verlijming mag zich niet in staand water bevinden
Temperatuurbestendigheid: -40°C naar $+100^\circ\text{C}$



- ✓ **gesplitste en scheurvaste scheidingsstrook 20/40 nauwkeurig en snel in hoeken**
- ✓ **diffusiegeschikt $s_d < 2\text{ m}$ voorkomt condenswaterophoping**
- ✓ **hoge lijmkracht bij kou en hitte veiligheid, geen bouwschade**



Productspecificaties

Product	Artikelnr.:	Doos	Pallet	Breedte	Lengte
Wigluv 20/40	7510-6025	10 rollen	42 dozen	20/40mm	25 m

Diffusiegeschikt speciaal folie van PO • s_d -waarde $< 2\text{ m}$ • Uitreikbaar, waterondoorlaatbaar, UV-stabiel: vrij aan weer blootgesteld 12 maanden • Voor dakhellingen $\geq 10^\circ$ • De verlijming mag zich niet in staand water bevinden • Temperatuurbestendigheid: -40°C naar $+100^\circ\text{C}$



- ✓ **hoge lijkkracht bij kou en hitte**
veiligheid, geen bouwschade
- ✓ **diffusiegeschikt $s_d < 2$ m**
voorkomt opeenhoping van condenswater
- ✓ **gesplitste scheidingsstrook**
eenvoudige en snelle verwerking

Productspecificaties

Product	Artikelnr.:	Doos	Pallet	Breedte	Lengte
Wigluv 100	7510-10025	6 rollen	42 dozen	100mm	25m
Wigluv 150	7510-15025	4 rollen	42 dozen	150 mm	25m
Wigluv 300	7510-30025	2 rollen	42 dozen	300 mm	25m

Diffusiegeschikt speciaal folie van PO • s_d -waarde < 2 m • Uitreikbaar, waterondoorlaatbaar, UV-stabiel: vrij aan weer blootgesteld 12 maanden • Voor dakhellingen $\geq 10^\circ$ • Uitzondering: Wigluv 300 bij dakgootaansluiting van Majcoat 350, voor dakhellingen: 5° • De verlijming mag zich niet in staand water bevinden • Temperatuurbestendigheid: -40°C naar $+100^\circ\text{C}$



- ✓ **extreem UV-stabiel**
zeer verouderingsbestendig
- ✓ **hoge lijmkracht**
bij kou en hitte
veiligheid, geen bouwschade
- ✓ **diffusiegeschikt $s_d < 2$ m**
voorkomt opeenhoping
van condenswater



Productspecificaties

Product	Artikelnr.:	Doos	Pallet	Breedte	Lengte
Wigluv black	7509-6040	10 rollen	48 dozen	60 mm	40 m
Wigluv black 20/40	7509-6025	10 rollen	42 dozen	20/40 mm	25 m

Diffuseerbare speciale folie van PO - s_d -waarde < 2 m • uittrekbaar, waterondoorlaatbaar, UV-stabiel (12 maanden vrij aan weer blootgesteld) • Voor dakhellingen $\geq 10^\circ$ • de verlijming mag zich niet in staand water bevinden • Temperatuurbestendigheid: -40°C naar $+100^\circ\text{C}$

Geschikt voor gevels met voegopeningen van ≤ 50 mm en een oppervlaktaandeel van max. 40%

Wigluv black: met de hand afscheurbaar

Wigluv black 20/40: scheidbare en scheurvaste scheidingsstrook



- ✓ **extreem UV-stabiel**
verouderingsbestendig
en duurzaam gesloten
- ✓ **SIGA-lijmkracht «on board»**
lijmt duurzaam extreem sterk
bij koude en hitte
- ✓ **robuust vormstabiel**
eenvoudig te verwerken en
optisch hoogwaardig

Productspecificaties

Product	Artikelnr.	Breedte	Lengte	m ²	Gewicht	Pallet
Majvest 700 SOB	8975-150033	1,5 m	33,4 m	50 m ²	16 kg	20 rollen

2-laags acrylcoating op robuust polyestervlies • Dikte: 0,6 mm
Gramgewicht: 270 g/m² • CE, EN 13859-2 • sd-waarde: 0,02 m
Bestand tegen slagregens, waterdichtheid: W1 (volgens EN 1928)
Gedrag bij brand: Klasse B, s1, d0 (volgens EN 13501)
Temperatuurbestendigheid: -40 °C tot +80 °C • Voldoet aan de eisen van EN 13859-2 na 5000 u.
kunstmatige veroudering

Geschikt voor gevels met voegopeningen van ≤ 50 mm en een oppervlakteaandeel van max. 40%



- ✓ **SIGA-lijmkracht «on board»**
lijmt duurzaam extreem sterk bij hitte en koude
- ✓ **3-laags, scheurvrij en flexibel**
eenvoudig, snel en veilig aan te brengen
- ✓ **opgedrukte snij- en aanbrenghulp**
tijdsbesparend



Productspecificaties

Product	Artikelnr.:	Breedte	Lengte	m ²	Gewicht	Pallet
Majvest 200 3 m	8910-300050	3 m	50 m	150 m ²	22 kg	20 rollen
Majvest 200 1,50 m	8910-150050	1,5 m	50 m	75 m ²	11 kg	20 rollen
Majvest 200 SOB	8915-150050	1,5 m	50 m	75 m ²	13 kg	30 rollen

3-laags, functielaag aan weerszijden versterkt met PP-vezelvlies • Dikte: 0,55 mm

Oppervlaktegewicht: 150 g/m² • CE, EN 13859-2 • s_d-waarde: 0,05 m

Slagregendicht, waterdicht: W1 (volgens EN 1928) • Brandgedrag: klasse E (volgens EN 13501-1)

Temperatuurbestendigheid: -40°C naar +80°C

Vrije verwerking: 4 weken

Geschikte SIGA-accessoires: Wigluf, Primur-rol



- ✓ **extreem robuust**
scheurvast en waterdicht
- ✓ **speciale coating aan beide kanten**
hoge betrouwbaarheid bij alle aansluitingen
- ✓ **opgedrukte snij- en aanbreng hulp**
tijdbesparend

Productspecificaties

Product	Artikelnr.:	Breedte	Lengte	m ²	Gewicht	Pallet
Majcoat 350 3 m	8750-300033	3 m	33,4 m	100 m ²	38 kg	20 rollen
Majcoat 350 1,5 m	8750-150033	1,5 m	33,4 m	50 m ²	19 kg	20 rollen

3-laags, draagvlies met TPU-coating aan weerszijden • Functielaag thermisch lasbaar
Dikte: 0,8 mm • Oppervlaktegewicht: 380 g/m² • CE, EN 13859-1/EN 13859-2 • s_d-waarde: 0,3 m
Slagregendicht, waterdicht: W1 (volgens EN 1928) • Brandgedrag: klasse E (volgens EN 13501-1)
Temperatuurbestendigheid: -40 °C bis +90 °C • De helling van het dak moet minstens 5° bedragen

Geschikt voor onderdaken met buitengewone belasting conform SIA 232

Geschikt voor onderdaken met verhoogde regenbestendigheid conform ÖNorm B 4119 en B 3661

Geschikt voor noodbedekking/bouwtijdafdichting tot 12 weken

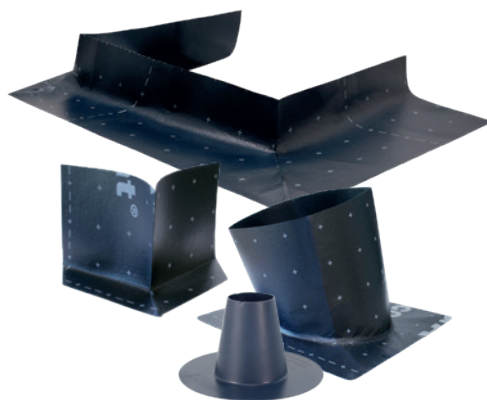
Geschikte SIGA-accessoires: Majcoat 350 manchets, Twinet 40, Wigluv 300, Spijkerafdichtband

Voldoet aan het ZVDH-productinformatieblad onderlagen klasse UDB-A en USB-A

Met inachtneming van de SIGA-gebruiksaanwijzing en de aanvullende productinformatie kan met de Majcoat 350 een regenbestendig en waterdicht onderdak worden ingepland en gemaakt



- ✓ **extreem robuust**
scheurvast en waterdicht
- ✓ **eenvoudig te monteren**
hoge betrouwbaarheid
bij alle aansluitingen
- ✓ **eenvoudige en snelle
verwerking**
tijdbesparend



Productspecificaties

Product	Artikelnr.:	Doos	Afmeting
Majcoat 350 manchet Ø 80–125 mm	800-280145	10 Stk.	Ø 80–125 mm
Majcoat 350 manchet Ø 360 mm	8750-7000360	5 Stk.	Ø 360 mm
Majcoat 350 dakraamkraag 550 mm	8750-80000550	5 × 2 Stk.	550 mm × variabel
Majcoat 350 dakraamkraag 780 mm	8750-80000780	5 × 2 Stk.	780 mm × variabel
Majcoat 350 dakraamkraag 1140 mm	8750-800001140	5 × 2 Stk.	1140 mm × variabel
Majcoat 350 universele buitenhoek	8750-9000100	5 × 4 Stk.	420 mm × 100 mm

Temperatuurbestendigheid: tot +90 °C • Voor dakhellingen ≥ 5°



- ✓ **SIGA-lijmkraft «on board»**
lijmt duurzaam extreem sterk bij hitte en koude
- ✓ **robuust en scheurvast**
geen beschadiging tijdens de bouwfase
- ✓ **opgedrukte snij- en aanbreng hulp**
tijdbesparend

Productspecificaties

Product	Artikelnr.:	Breedte	Lengte	m ²	Gewicht	Pallet
Majcoat 250 SOB	8775-150050	1,5 m	50 m	75 m ²	19 kg	24 rollen

2-laags polyesterfleece med TPU-belegg • Oppervlaktegewicht: 210 g/m²

CE, EN 13859-1/EN 13859-2 • s_d-waarde: 0,15 m • Slagregendicht, waterdicht: W1 (volgens EN 1928)

Brandgedrag: klasse E (volgens EN 13501-1) • De helling van het dak moet minstens 10° bedragen
Temperatuurbestendigheid: -40°C naar +80°C

Geschikt als onderdak voor normale en verhoogde belastingen volgens SIA 232

DE: Voldoet aan het ZVDH-productinformatieblad onderlagen klasse UDB-A volgens tabel 1

Geschikt als onderspanbaan klasse USB-A

Doorvalbeveiligd volgens DIN 4426, punt 5.2-tabel 1

Geschikt voor noodbedekking/bouwtijdafdichting tot 12 weken

Geschikte SIGA-accessoires: Wigluf, Spijkerafdichtband, Primur-rol



- ✓ **SIGA-lijmkracht «on board»**
lijmt duurzaam extreem sterk bij hitte en koude
- ✓ **3-laags, functielaag door 2 vliezen beschermd**
slagregenbestendig en continu diffusieopen
- ✓ **robuust**
scheur- en slijtvrij



Productspecificaties

Product	Artikelnr.:	Breedte	Lengte	m ²	Gewicht	Pallet
Majcoat 200 SOB	8765-150050	1,5 m	50 m	75 m ²	17 kg	30 rollen

3-laags, functielaag aan weerszijden versterkt met PP-vezelvlies • Dikte: 0,9mm
Oppervlaktegewicht: 193g/m² • CE, EN 13859-1/EN 13859-2 • s_d-waarde: 0,085m
Slagregendicht • Waterdicht: W1 (volgens EN 1928) • Brandgedrag: klasse E (volgens EN 13501-1)
De helling van het dak moet minstens 10° bedragen • Temperatuurbestendigheid: -40°C naar +80°C

Geschikt als onderdak voor normale en verhoogde belastingen volgens SIA 232
DE: Voldoet aan het ZVDH-productinformatieblad onderlagen klasse UDB-A volgens tabel 1
Geschikt als onderspanbaan klasse USB-A
Geschikt voor noodbedekking/bouwtijdafdichting tot 12 weken
Geschikte SIGA-accessoires: Wigluv, Spijkerafdichtband, Primur-rol



- ✓ **SIGA-lijmkracht «on board»**
lijmt duurzaam extreem sterk bij hitte en koude
- ✓ **opgedrukte snij- en aanbrenghulp**
snel en veilig verwerkbaar
- ✓ **robuust**
scheur- en slijtvrij

Productspecificaties

Product	Artikelnr.:	Breedte	Lengte	m ²	Gewicht	Pallet
Majcoat 150 3 m	8730-300050	3 m	50 m	150 m ²	24 kg	20 rollen
Majcoat 150 1,5 m	8730-150050	1,5 m	50 m	75 m ²	12 kg	30 rollen
Majcoat 150 SOB	8740-150050	1,5 m	50 m	75 m ²	13 kg	30 rollen

3-laags, functielaag aan weerszijden versterkt met PP-vezelvlies • Dikte: 0,55 mm
 Oppervlaktegewicht: 150 g/m² • CE, EN 13859-1/EN 13859-2 • s_d-waarde: 0,05 m
 Slagregendicht, waterdicht: W1 (volgens EN 1928) • Brandgedrag: klasse E (volgens EN 13501-1)
 De helling van het dak moet minstens 10° bedragen • Temperatuurbestendigheid: -40 °C bis +80 °C

Geschikt als onderdak voor normale en verhoogde belastingen volgens SIA 232

DE: Voldoet aan het ZVDH-productinformatieblad onderlagen klasse UDB-A volgens tabel 1

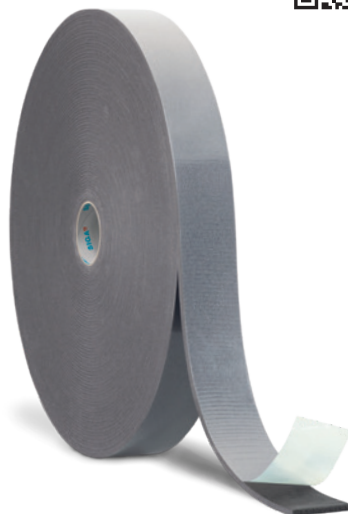
Geschikt als onderspanbaan klasse USB-A

Geschikt voor noodbedekking/bouwtijdafdichting tot 4 weken

Geschikte SIGA-accessoires: Wigluf, Spijkerafdichtband, Primur-rol



- ✓ **dubbelzijdig sterk lijmend**
slagregenveilig geschikt
voor tijdelijke bedekking
- ✓ **voormontage op contralat**
eenvoudig en snel verwerken
- ✓ **4 mm dik speciaalschuim**
zekerheid, geen bouwschade



Productspecificaties

Product	Artikelnr.:	Doos	Pallet	Breedte	Dikte	Lengte
Spijkerafdichtband 50 mm	2005-50430	10 rollen	18 dozen	50 mm	4 mm	30 m
Spijkerafdichtband 70 mm	2005-70430	7 rollen	18 dozen	70 mm	4 mm	30 m

Voor dakhellingen $\geq 10^\circ$ • **Vitzondering:** in combinatie met Majcoat 350, vor dakhellingen $\geq 5^\circ$
Niet aanbevolen bij pvc-banen • Temperatuurbestendigheid: -40°C naar $+100^\circ\text{C}$ • Spijkerafdichtstrook: De spijkerafdichtstrook mag niet groter zijn dan de tegenlat.



- ✓ **sneldrogend bij vochtige ondergronden**
onmiddellijk betrouwbaar afdichten
- ✓ **sterke verankering**
veiligheid, geen bouwschade
- ✓ **eenvoudig te verwerken en zeer effectief**
bespaart tijd en geld

Productspecificaties

Product	Artikelnr.	Inhoud per fles	Reikwijdte met Fentrim 100 mm primer-oppervlak	Reikwijdte met Fentrim 200 mm primer-oppervlak	Reikwijdte met Fentrim 300 mm primer-oppervlak	Doos	Pallet
Dockskin 200	5820-1000	1 kg	~100 m	~50 m	~30 m	6 flessen	54 dozen

Oplosmiddelvrij polyurethaanmengsel • Houdbaarheid: ongeopend 12 maanden vanaf de productiedatum (zie opdruk op de vouwdoos/slof) • Buiten het bereik van kinderen houden! • Temperatuurbestendigheid: -40 °C tot +100 °C • Verwerkingstemperatuur: -10 °C tot +40 °C



- ✓ **extreme lijmkracht bij koude en hitte**
eenvoudig te verwerken,
direct 100% dicht
- ✓ **robuust en flexibel**
veiligheid, geen bouwschade
- ✓ **scheurvaste, gesplitste scheidingsstrook**
bespaart tijd en geld



Productspecificaties

Product	Artikelnr.:	Doos	Pallet	Lengte
Fentrim 330 grey 150 mm	9430-015025.03	4 rollen	35 dozen	25 m
Fentrim 330 grey 200 mm	9430-020025.03	2 rollen	42 dozen	25 m
Fentrim 330 grey 300 mm	9430-030025.03	2 rollen	35 dozen	25 m

Brandgedrag: klasse E (volgens EN 13501-1) • Temperatuurbestendigheid: -40 °C tot +100 °C • Geschikt voor montage volgens RAL-richtlijn

Geschikt voor luchtdichte verlijming volgens:

CH: SIA 331/343/274

D: GEG, DIN 4108-7

AT: ÖNORM B 5320



- ✓ **extreme lijmkracht over het gehele vlak eenvoudig te verwerken, direct 100% dicht**
- ✓ **voorgevouwen, zonder scheidingsstrook snelste lijmaansluiting op het vensterkozijn**
- ✓ **overpleisterbaar vlies met geperforeerde zone sterke pleisterfixatie op metselwerk**



Productspecificaties

Product	Artikelnr.:	Doos	Pallet	Breedte	Lengte
Fentrim 20 50/85	9511-508525	6 rollen	30 dozen	50/85 mm	25 m

Brandgedrag: klasse E (volgens EN 13501-1) • Temperatuurbestendigheid: -40°C naar +100°C

Geschikt voor luchtdichte verlijming volgens:

NL: NEN 5128 D: GEG, DIN 4108-7



- ✓ **extreme lijmkracht
over het gehele vlak
eenvoudig te verwerken,
direct 100% dicht**
- ✓ **voorgevouwen,
zonder scheidingsstrook
snelste lijmaansluiting
op het vensterkozijn**
- ✓ **overpleisterbaar vlies
met geperforeerde zone
sterke pleisterfixatie
op metselwerk**



Productspecificaties

Product	Artikelnr.:	Doos	Pallet	Breedte	Lengte
Fentrim 2 50/85	9512-508525	6 rollen	30 dozen	50/85 mm	25 m

Brandgedrag: klasse E (volgens EN 13501-1) • Temperatuurbestendigheid: -40°C naar +100°C
De verlijming mag zich niet in staand water bevinden

Geschikt voor luchtdichte verlijming volgens:

NL: NEN 5128 D: GEG, DIN 4108-7



- ✓ **extreme lijmkracht over het gehele vlak eenvoudig te verwerken, direct 100% dicht**
- ✓ **voorgevouwen 15 mm, zonder scheidingsstrook snelste lijmaansluiting op het vensterkozijn**
- ✓ **overpleisterbaar vlies met geperforeerde zone sterke pleisterfixatie op metselwerk**

Productspecificaties

Product	Artikelnr.:	Doos	Pallet	Breedte	Lengte
Fentrim 20 100 mm	9511-158525	6 rollen	35 dozen	15/85 mm	25 m
Fentrim 20 150 mm	9511-1513525	4 rollen	35 dozen	15/135 mm	25 m
Fentrim 20 200 mm	9511-1518525	2 rollen	49 dozen	15/185 mm	25 m

Brandgedrag: klasse E (volgens EN 13501-1) • Temperatuurbestendigheid: -40°C naar +100°C
Geschikt voor de montage volgens RAL-richtlijn

Geschikt voor luchtdichte verlijming volgens:

NL: NEN 5128 D: GEG, DIN 4108-7



- ✓ **extreme lijmkracht over het gehele vlak eenvoudig te verwerken, direct 100% dicht**
- ✓ **voorgevouwen 15 mm, zonder scheidingsstrook snelste lijmaansluiting op het vensterkozijn**
- ✓ **overpleisterbaar vlies met geperforeerde zone sterke pleisterfixatie op metselwerk**



Productspecificaties

Product	Artikelnr.:	Doos	Pallet	Breedte	Lengte
Fentrim 2 100 mm	9512-158525	6 rollen	35 dozen	15/85 mm	25 m
Fentrim 2 150 mm	9512-1513525	4 rollen	35 dozen	15/135 mm	25 m
Fentrim 2 200 mm	9512-1518525	2 rollen	49 dozen	15/185 mm	25 m

UV-bestendigheid / Vrije verwerking: tot 3 maanden • Brandgedrag: klasse E (volgens EN 13501-1)
 Temperatuurbestendigheid: -40°C naar +100°C • Geschikt voor montage volgens RAL-richtsnoer • De verlijming mag zich niet in staand water bevinden

Geschikt voor luchtdichte verlijming volgens:

NL: NEN 5128 D: GEG, DIN 4108-7



- ✓ **extreme lijmkracht over het gehele vlak eenvoudig te verwerken, direct 100% dicht**
- ✓ **voorgevouwen 15 mm, zonder scheidingsstrook snelste lijmaansluiting op het vensterkozijn**
- ✓ **lijmen vanaf -10°C het hele jaar door vensters snel en dicht monteren**

Productspecificaties

Product	Artikelnr.:	Doos	Pallet	Breedte	Lengte
Fentrim IS 20 75 mm	9611-156025	8 rollen	35 dozen	15/60 mm	25 m
Fentrim IS 20 100 mm	9611-158525	6 rollen	35 dozen	15/85 mm	25 m
Fentrim IS 20 150 mm	9611-1513525	4 rollen	35 dozen	15/135 mm	25 m
Fentrim IS 20 200 mm	9611-1518525	2 rollen	49 dozen	15/185 mm	25 m
Fentrim IS 20 250 mm	9611-1523525	2 rollen	35 dozen	15/235 mm	25 m
Fentrim IS 20 300 mm	9611-1528525	2 rollen	35 dozen	15/285 mm	25 m

Brandgedrag: klasse E (volgens EN 13501-1) • Temperatuurbestendigheid: -40°C naar +100°C
Geschikt voor montage volgens RAL-richtsnoer

Geschikt voor luchtdichte verlijming volgens:

NL: NEN 5128 D: GEG, DIN 4108-7



- ✓ **extreme lijmkracht over het gehele vlak eenvoudig te verwerken, direct 100% dicht**
- ✓ **voorgevouwen 15 mm, zonder scheidingsstrook snelste lijmaansluiting op het vensterkozijn**
- ✓ **lijmen vanaf -10°C het hele jaar door vensters snel en dicht monteren**



Productspecificaties

Product	Artikelnr.:	Doos	Pallet	Breedte	Lengte
Fentrim IS 2 75 mm	9612-156025	8 rollen	35 dozen	15/60 mm	25 m
Fentrim IS 2 100 mm	9612-158525	6 rollen	35 dozen	15/85 mm	25 m
Fentrim IS 2 150 mm	9612-1513525	4 rollen	35 dozen	15/135 mm	25 m
Fentrim IS 2 200 mm	9612-1518525	2 rollen	49 dozen	15/185 mm	25 m
Fentrim IS 2 250 mm	9612-1523525	2 rollen	35 dozen	15/235 mm	25 m
Fentrim IS 2 300 mm	9612-1528525	2 rollen	35 dozen	15/285 mm	25 m

UV-bestendigheid / Vrije verwerking: tot 3 maanden • Brandgedrag: klasse E (volgens EN 13501-1)
 Temperatuurbestendigheid: -40°C naar +100°C • Geschikt voor montage volgens RAL-richtsnoer • De verlijming mag zich niet in staand water bevinden

Geschikt voor luchtdichte verlijming volgens:

NL: NEN 5128 D: GEG, DIN 4108-7



- ✓ gemakkelijk te modelleren
eenvoudige en snelle verwerking
- ✓ compatibel met alle SIGA-producten
veiligheid, geen structurele schade
- ✓ korte droogtijd
onmiddellijk veilig afdichten

Productspecificaties

Product	Artikelnr.	Doos	Pallet	Inhoud
Meltell 310 white	3730-0600.01	12 worsten + 6 mondstukken	50 dozen	600 ml
	3730-0310.01	20 cartridges + mondstukken	60 dozen	310 ml
Meltell 311 white	3731-0310.01	20 cartridges + mondstukken	60 dozen	310 ml
	3730-0600.02	12 worsten + 6 mondstukken	50 dozen	600 ml
Meltell 320 black	3730-0310.02	20 cartridges + mondstukken	60 dozen	310 ml
	3730-0600.03	12 worsten + 6 mondstukken	50 dozen	600 ml
Meltell 330 grey	3730-0310.03	20 cartridges + mondstukken	60 dozen	310 ml
	3730-0600.10	12 worsten + 6 mondstukken	50 dozen	600 ml
Meltell 332 anthracite	3730-0310.10	20 cartridges + mondstukken	60 dozen	310 ml

Speciale 1C hybride polymeer afdichtingskit • Temperatuurbestendigheid: -40°C tot +90°C
 Toegestane totale vervorming: 25% • Geschikt voor toepassingen volgens IVD-merkblad nr. 9, 12, 19-1, 20, 22, 24, 27, 29, 31, 35 / RAL-richtlijn / FFF-merkblad / SIA 274 / DIN 18540-F / ÖNORM B 5320
 Getest volgens: EN 15651-1 F Ext.-Int. CC 25 LM / ISO 11600-F-25LM • Meltell kan worden overgeschilderd (materialen met alkaline inhoud kunnen interacties in de vorm van verkleuring veroorzaken)
 Houdbaarheid: ongeopend 12 maanden vanaf fabricagedatum (zie opdruk op doos/container)



- ✓ **regenbestendig en diffusie-open**
hoge veiligheid bij vochtigheid
- ✓ **robuust en scheurvast**
geen beschadiging tijdens de bouwfase
- ✓ **transparant en slipvast**
snel en veilig werken



Productspecificaties

Product	Artikelnr.:	Breedte	Lengte	m ²	Gewicht	Pallet
Wetguard 200 SA 1560 mm	8220-156050	1560 mm	50 m	78 m ²	24 kg	16 rollen
Wetguard 200 SA 780 mm	8220-078050	780 mm	50 m	39 m ²	12 kg	32 rollen
Wetguard 200 SA 390 mm	8220-039050	390 mm	50 m	20 m ²	6 kg	64 rollen

Vlies met antislip laag en kleeflaag over het gehele oppervlak • Transparant, robuust en scheurvast
Oppervlaktegewicht: 260 g/m² • sd-waarde: 3.5m • waterdichtheid: W1 (volgens EN 1928)
Gedrag bij brand: Klasse E (volgens EN 13501-1) • Temperatuurbestendigheid: -40 °C tot +80 °C

Sterke neerslag moet gecontroleerd kunnen weglopen. Wij adviseren geschikte afvoeren in te bouwen om lang stilstaand water te voorkomen.

Duur voor bouwafdichting tot 12 weken
Geschikte SIGA-accessoires: Wigluv

SIGA-zekerheid

Garantie

De SIGA garantie omvat de in de productgegevensbladen toegezegde producteigenschappen bij toepassing volgens de gebruiksaanwijzing. De informatie in deze gebruiksaanwijzing is bedoeld voor de waarborging van het normale gebruiksdoel of de normale gebruiksgeschiktheid en is gebaseerd op onze kennis en ervaring. Deze informatie ontslaat de gebruiker echter niet van de plicht om op eigen verantwoordelijkheid de geschiktheid en het gebruik te controleren. Met het verschijnen van een nieuwe versie van de gebruiksaanwijzing verliest de tot dan toe bestaande versie haar geldigheid. De meest recente versie is op internet beschikbaar. De garantie vervalt wanneer een toepassing plaatsvindt die afwijkt van die beschreven in de gebruiksaanwijzing, of:

- ▶ wanneer ongewone invloeden, met name van chemische en/of mechanische aard, worden uitgeoefend op het product
- ▶ wanneer permanente mechanische belastingen (bijv. door trek- en drukkrachten) invloed hebben op de verlijming
- ▶ bij banen uit meerdere lagen en plaatmaterialen die niet over voldoende inwendige sterkte beschikken
- ▶ wanneer baanoverlappingsen met lasvloeistof verbonden zijn
- ▶ bij geopende gevelbekledingen met Majcoat / Majvest, behalve Majvest 700
- ▶ bij Dockskin, wanneer de verlijming niet uitgevoerd is met Wigluf, Rissan, Sicrall, Corvum, Primur, Twinet of Fentrim
- ▶ wanneer Fentrim IS direct overpleisterd wordt
- ▶ bij luchtdichte verlijming in de bouw van sauna's en zwembaden
- ▶ wanneer Fentrim / Fentrim 50/85 op houten zachtboardplaat direct overpleisterd wordt
- ▶ bij gebruik van alle SIGA-tapes en -lijmen bij afdichtingen volgens DIN 18531-18535 / SIA 271-273 / ÖNorm B 3691-3692
- ▶ wanneer niet voldaan is aan de voorwaarden voor het veilig aanbrengen van banen: de onderconstructie moet vrij zijn van uitstekende voorwerpen die beschadigingen kunnen veroorzaken zoals schroeven enz.
- ▶ wanneer niet voldaan is aan de voorwaarden voor een veilige verlijming / lassen: de ondergrond moet droog, afgesloten, effen, stabiel, stof- en vetvrij zijn, en mag niet lijmafstotend zijn. Voor de verlijming / lassen de ondergrond en banen schoonmaken en ter plaatse een lijmtest / lastest uitvoeren. Zo nodig versterken met high performance primer Dockskin 100 / Dockskin 200. Opgelet! De verlijmingen / lassen mogen zich niet in het staande water bevinden. Plooiën of spanningen in de baan / band moeten door insnijdingen ontspannen en afgeschermd / gelast worden.
- ▶ voor Meltell-compatibiliteit tussen de coating en verzegeling moet Meltell worden gecontroleerd vóór toepassing door de gebruiker/verwerker – zo mogelijk onder productieomstandigheden. Verf/ coating moet de elastische beweging van de verzegeling kunnen volgen, anders kunnen er barsten in de coating of verflaag, of optische beperkingen ontstaan. Verf, lak, kunststof en andere coatings moeten compatibel zijn met de verzegeling. Materialen met alkaline inhoud kunnen interacties in de vorm van verkleuring veroorzaken. Pure minerale verf (d.w.z. gebaseerd op kaliumsilicaat of kalksteen) zijn niet geschikt voor het oververven van het hele oppervlak, vanwege de broosheid van de verf. Wij raden aan om eerst een test uit te voeren.

Voorwaarde voor veilig overpleisteren van Fentrim:

- ▶ Voorafgaand aan het overpleisteren pleistertests ter plaatse uitvoeren
- ▶ Adviezen van de pleisterleverancier in acht nemen
- ▶ Informatie in de technische toelichting over het bepleisteren van raamaansluitfolie in acht nemen (uitgegeven door: Bundesverband der Gipserindustrie)

SIGA-vroegwaarschuwingssysteem:

Veranderingen en nieuwe ontwikkelingen van in de markt gebruikelijke ondergronden, platen en banen worden dankzij het unieke SIGA-waarschuwingssysteem systematisch geregistreerd en in de verdere ontwikkeling van de SIGA-producten meegenomen. Zorg daarom voor een regelmatige magazijnomslag, om te zorgen dat u altijd over SIGA-producten volgens de laatste stand van de techniek en ecologie beschikt.

Gebruiksaanwijzing:

Deze gebruiksaanwijzing kan op grond van nieuwe kennis of ontwikkelingen ongeldig zijn. De actueel geldige gebruiksaanwijzing vindt u onder www.siga.swiss

Internationale certificeringen:



Our very low emission products are certified with the EMICODE

Technische gegevens

Lijm: SIGA high performance lijmen zijn vrij van oplosmiddelen, VOC, hoogkokende stoffen, weekmakers, chloor en formaldehyde. Zij kunnen niet meer worden verwijderd.

Verwerkingstemperatuur: Vanaf -10 °C ; Majcoat SOB: vanaf -15 °C ; Primur-cartridges en -worsten: vanaf +5 °C

Bestendigheid tegen veroudering: Hoge duurzame lijmkracht, kan niet bros worden, aangezien de lijm geen rubber, hars en oplosmiddelen bevat.

Opslag: SIGA-producten in de originele kartonverpakking **koel** en **droog** opslaan. Daarenboven Primur-patroon, Primur-spuitzak en Dockskin **vorstvrij**, Majrex, Majpell, Majcaot en Majvest tegen **UV-straling beschermd** opslaan. Voor Dockskin 200 en Meltell op de **houdbaarheidsdatum** letten.

Ontwikkeld en vervaardigd: © SIGA

SIGA-ondergrondmatrix

Geschikte ondergronden	Twinet® 20	Rissan® 60	Rissan® 100 & 150	Sicrall® 60 & 170	Corvum® 30/30 & 12/48	Primur® cartridge / worst	Primur® rol	Wigluv® black & black 20/40	Wigluv® 60 & 20/40	Wigluv® 100 & 150	Fentrim® 20 & Fentrim® IS 20	Fentrim® 330 grey	Fentrim® 2 & Fentrim® IS 2	Meltell®	Wetguard® 200 SA
Hout	✓	✓	✓	✓	✓	✓	✓	✓	✓	✓	✓	✓	✓	✓	✓
Harde spaanplaten	✓	✓	✓	✓	✓	✓	✓	✓	✓	✓	✓	✓	✓	✓	✓
Zachtboard										✓ ¹			✓ ¹		
Gipskartonplaten, gipsvezelplaten		✓	✓	✓	✓	✓	✓	✓	✓	✓	✓	✓	✓	✓	✓
Cementvezelplaten							✓	✓	✓	✓			✓	✓	✓
Beton, metselwerk, pleisterwerk			✓ ^{1,2}			✓	✓			✓ ^{1,2}	✓ ²	✓ ²	✓ ²	✓	
Bitumen, EPDM in sokkelbereik			✓				✓			✓	✓	✓	✓	✓	
Harde kunststof isolatie platen (XPS/ EPS/ PUR)			✓							✓	✓	✓	✓	✓	
Metaal	✓	✓	✓	✓	✓		✓	✓	✓	✓	✓	✓	✓	✓	✓
Harde kunststof	✓	✓	✓	✓	✓		✓	✓	✓	✓	✓	✓	✓	✓	

¹ Ondergrond moet versterkt worden met DocksSkin 100.

² Indien noodzakelijk de ondergrond versterken met DocksSkin 100 of DocksSkin 200.

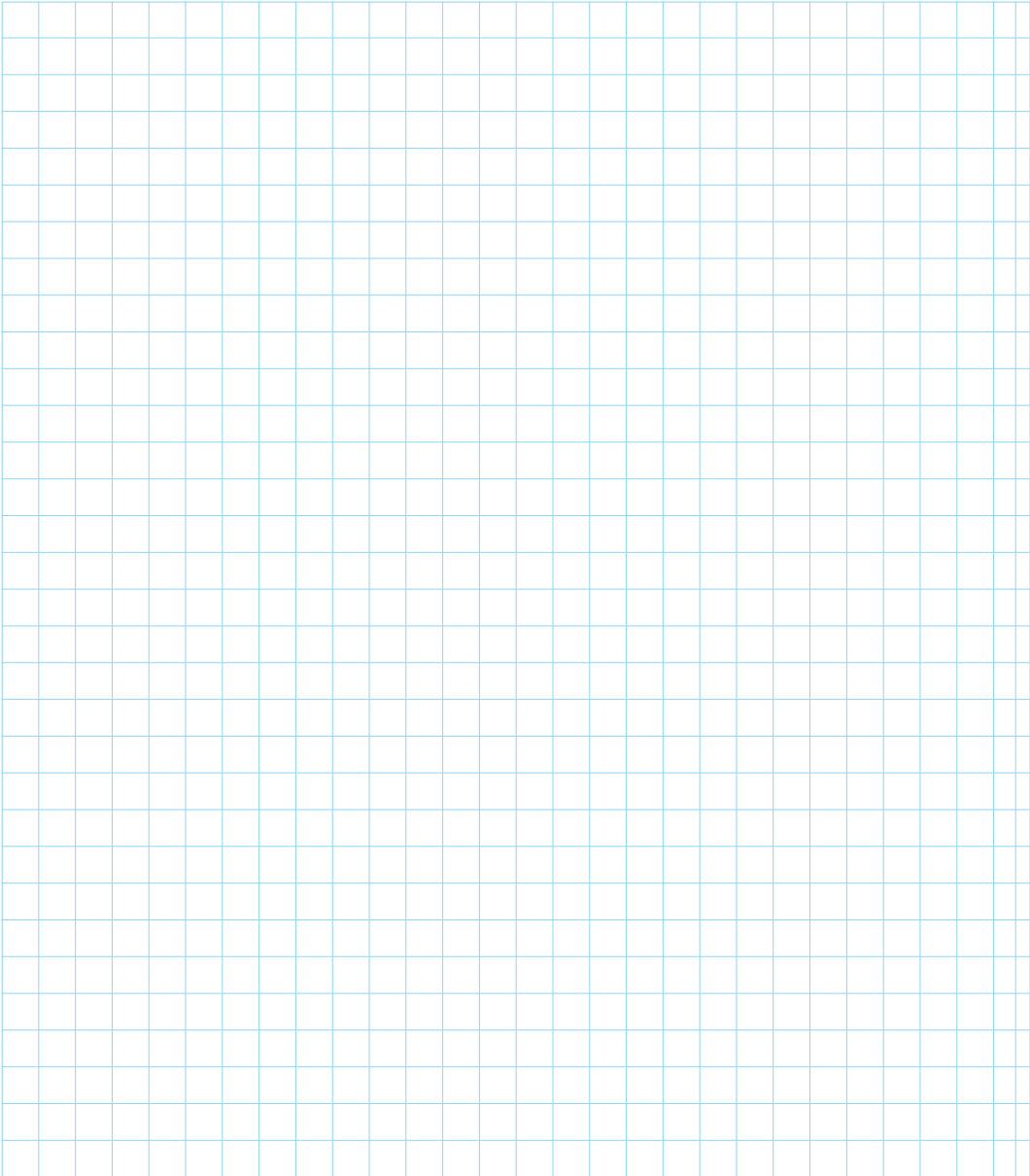
^{1,2} Ondergrond moet versterkt worden met DocksSkin 100 of DocksSkin 200.

Aanwijzing: Voor de juiste productkeuze in de geplande toepassing moeten de ondergrondmatrix, verwerkingsadviezen en productinformatie in deze gebruiksaanwijzing in acht genomen worden.

Geschikte banen	Twinet® 20	Rissan® 60	Rissan® 100 & 150	Sicrall® 60 & 170	Corvum® 30/30 & 12/48	Primur® cartridge / worst	Primur® rol	Wigluv® black & black 20/40	Wigluv® 60 & 20/40	Wigluv® 100 & 150	Fentrim® 20 & Fentrim® IS 20	Fentrim® 330 grey	Fentrim® 2 & Fentrim® IS 2	Meltell®
Dampremmende / dampwerende banen <ul style="list-style-type: none"> • Gladde tot licht ruwe PE-/PA-/PO-/PP-foliebanen • Kraftpapieren • Aluminium banen 	✓	✓	✓	✓	✓	✓	✓				✓	✓		✓
Dampremmende / dampwerende banen bij bij isolatielaag op de spanten en daksanering <ul style="list-style-type: none"> • Gladde tot licht ruwe PE-/PA-/PO-/PP-foliebanen • Aluminium banen 	✓					✓	✓		✓	✓				
Dakbeschotbanen / onderlaagen onderspanbanen (geldt niet voor bitumen en PVC-banen)	✓*						✓	✓	✓	✓				
Gevelbanen bij gesloten gevel							✓	✓	✓	✓			✓	✓
Gevelbanen bij open gevel							✓	✓						✓

* Productafmeting kiezen volgens verwerkingsadvies in deze gebruiksaanwijzing.

Aanwijzing: Voor de juiste productkeuze in de geplande toepassing moeten de ondergrondmatrix, verwerkingsadviezen en productinformatie in deze gebruiksaanwijzing in acht genomen worden.



SIGA 1966

-  [siga.swiss](https://www.facebook.com/siga.swiss)
-  [sigaswiss](https://www.instagram.com/sigaswiss)
-  [SIGA_swiss](https://twitter.com/SIGA_swiss)
-  [sigaswiss](https://www.linkedin.com/company/sigaswiss)
-  [SIGAServicesAG](https://www.youtube.com/SIGAServicesAG)



[siga.swiss](https://www.siga.swiss)

+41 41 499 69 69

contact@siga.swiss

KM13074 SKU-2043nl
Version: April 2023
Dutch